

平成22年産大豆入札取引 概況

2011. 9. 30

入札取引結果概要

年産	上場数量 トン	落札数量 トン	落札価格 円/60kg	落札率 %	ロット数		
					上場	入札	入札/上場
平成18年産累計	102,844	34,418	6,835	33.5	8,715	7,831	0.9
19年産累計	98,486	58,880	7,364	59.8	8,992	13,563	1.5
20年産累計	115,553	24,211	7,079	21.0	10,355	5,328	0.5
21年産累計	102,180	19,980	6,654	19.6	8,024	3,319	0.4
22年産累計	64,052	20,667	6,829	32.3	4,919	4,770	1.0
前年差	-38,128	688	175	12.7 ポイント	-3,105	1,451	0.6 ポイント

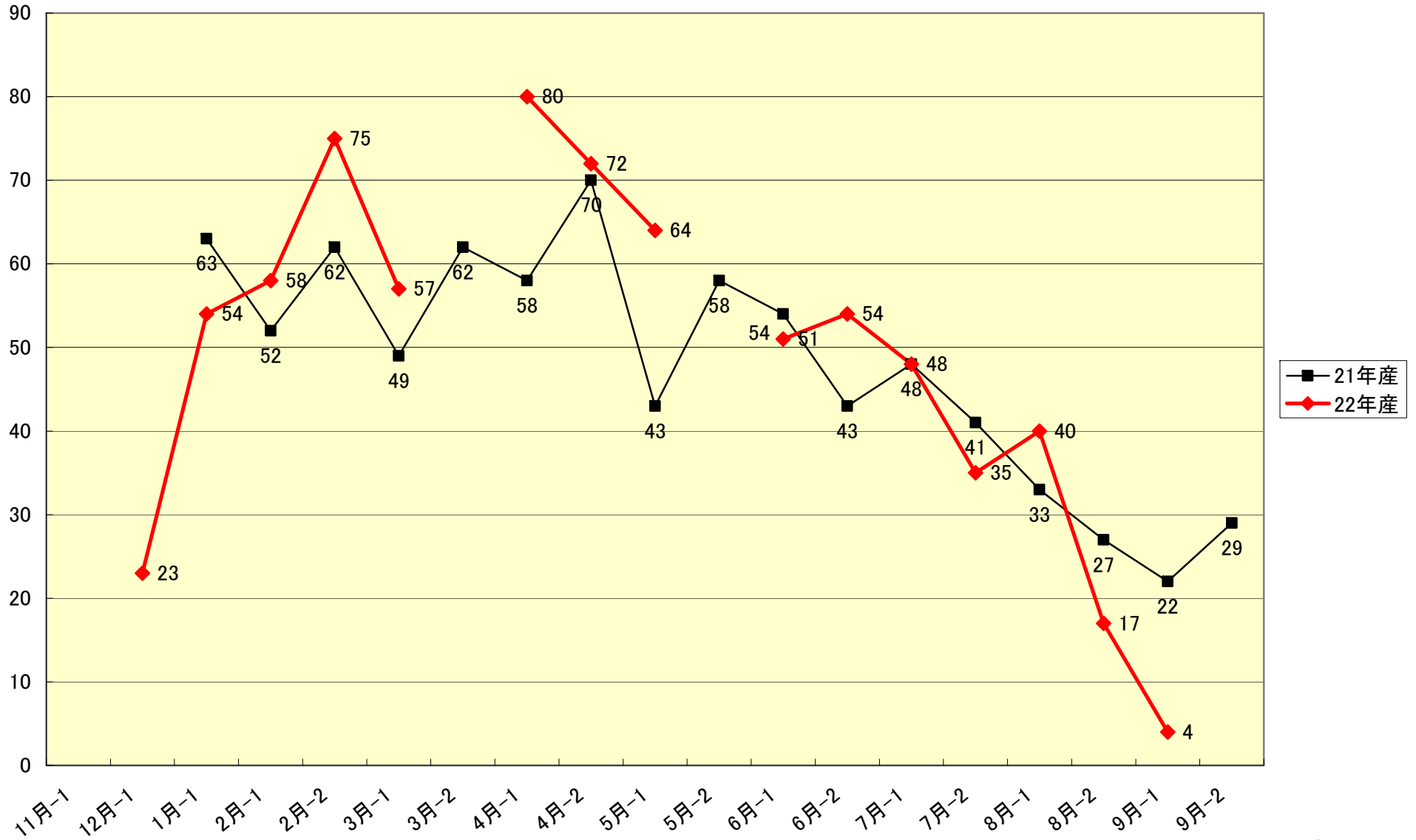
国産大豆需給の推移

平成23年9月

事項	(単位)	平成18年産	平成19年産	平成20年産	平成21年産 a	平成22年産 (計画)b	平成22年産 (実績)c	増減
作付面積	ha	142,100	138,300	147,100	145,400		137,700	c-a -7,700
①収穫量	トン	229,200	226,700	261,700	229,900		222,500	c-a -7,400
②検査数量	トン	172,780	184,649	218,771	193,446		188,022	c-a -5,424
普通・特定加工用②a	トン	171,762	183,170	216,862	191,269		186,237	c-a -5,032
種子用	トン	1,017	1,480	1,909	2,177		1,785	c-a -392
①-②		56,420	42,051	42,929	36,454		34,478	c-a -1,976
③集荷数量 (集荷予定数量)	トン	163,019	173,828	204,013	179,516	188,102	174,397	c-a -5,119
②a-③	トン	8,743	9,342	12,849	11,753		11,840	
④落札数量 (入札販売予定数量)	トン	34,407	58,880	24,211	19,980	62,495	20,667	c-a 688
③-④ (契約栽培取引・ 相対取引計)	トン	128,612	114,948	179,802	159,537	125,607	153,730	c-a -5,807
④/③落札数量 割合	%	21.1%	33.9%	11.9%	11.1%	33.2%	11.9%	

注1. 平成22年産(実績)検査数量(c欄)は、平成23年5月20日に農水省が公表した3月31日現在の確定値であり、東北地方太平洋沖地震の被災地については、一部未集計としている。

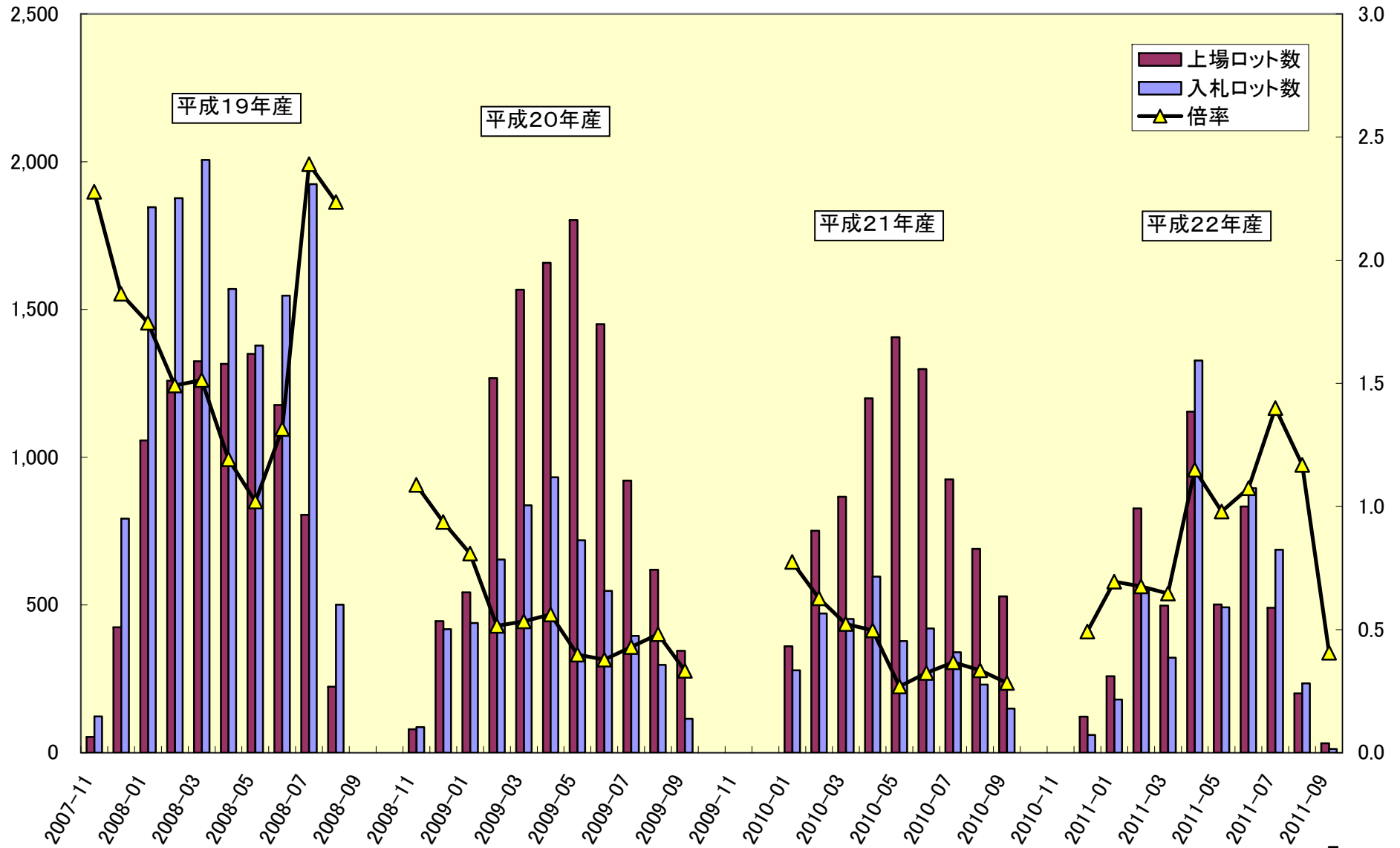
入札者数推移



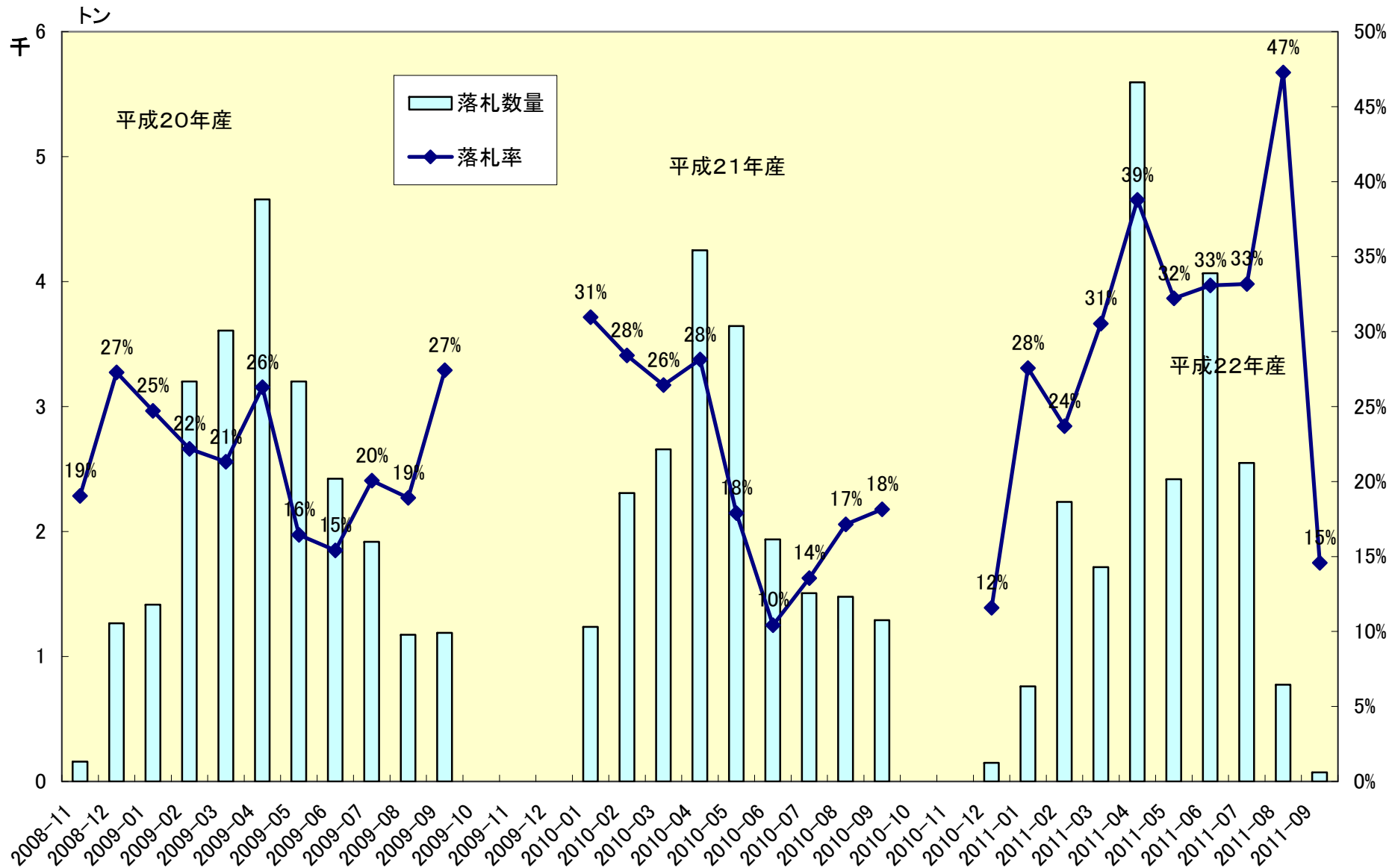
入札回数別買い手数(20～22年産比較)

区 分	平成20年産	平成21年産	平成22年産	割 合		
				平成20年産	平成21年産	平成22年産
買い手登録者数	189	191	187	100.0%	100.0%	100.0%
0回	56	66	71	29.6%	34.6%	38.0%
1～5回	52	60	52	27.5%	31.4%	27.8%
6～10回	42	37	46	22.2%	19.4%	24.6%
11回以上	39	28	18	20.6%	14.7%	9.6%

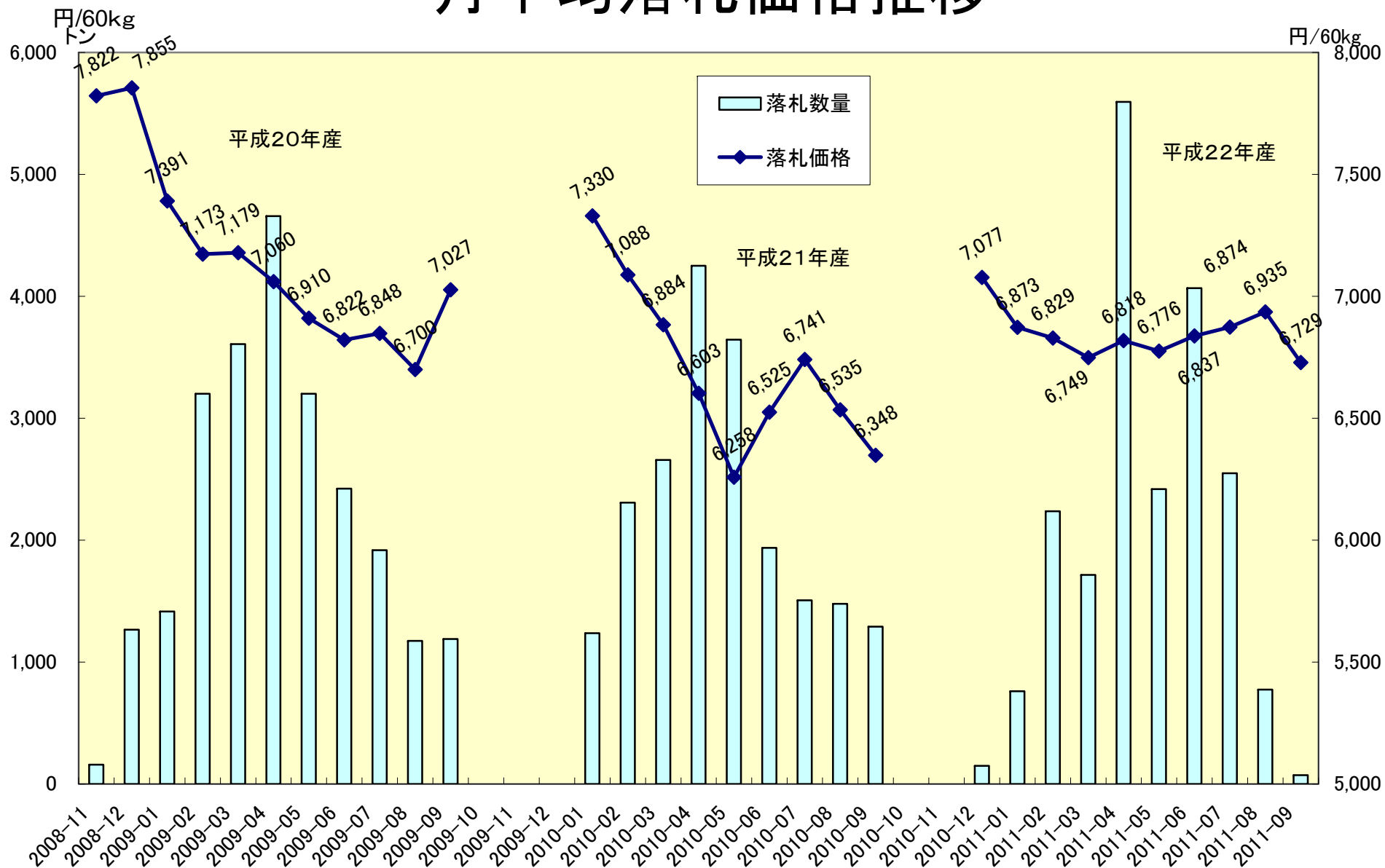
月別上場ロット数－入札ロット数推移



月別落札率推移



月平均落札価格推移

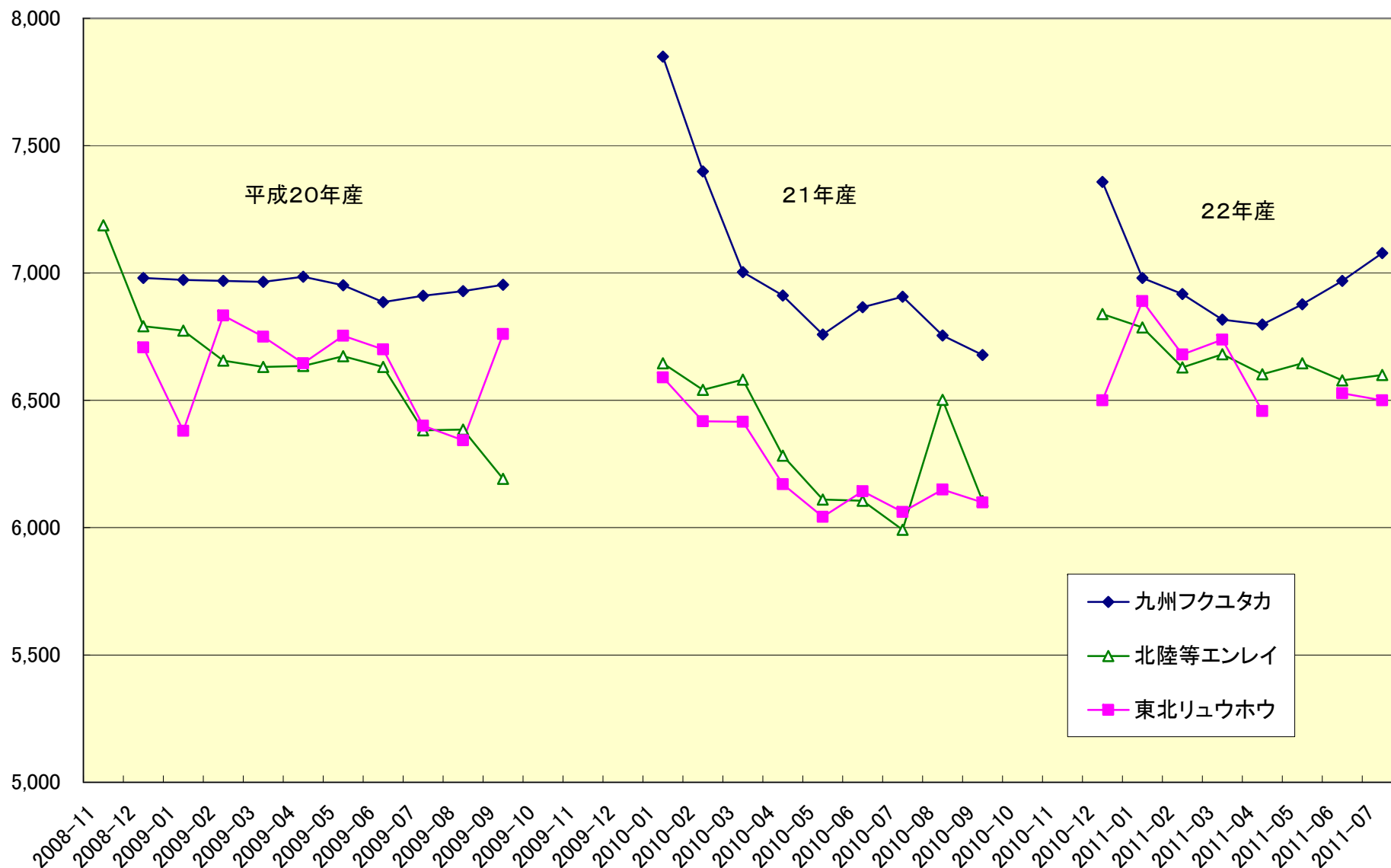


銘柄別落札価格(前年産比較)

円/60kg

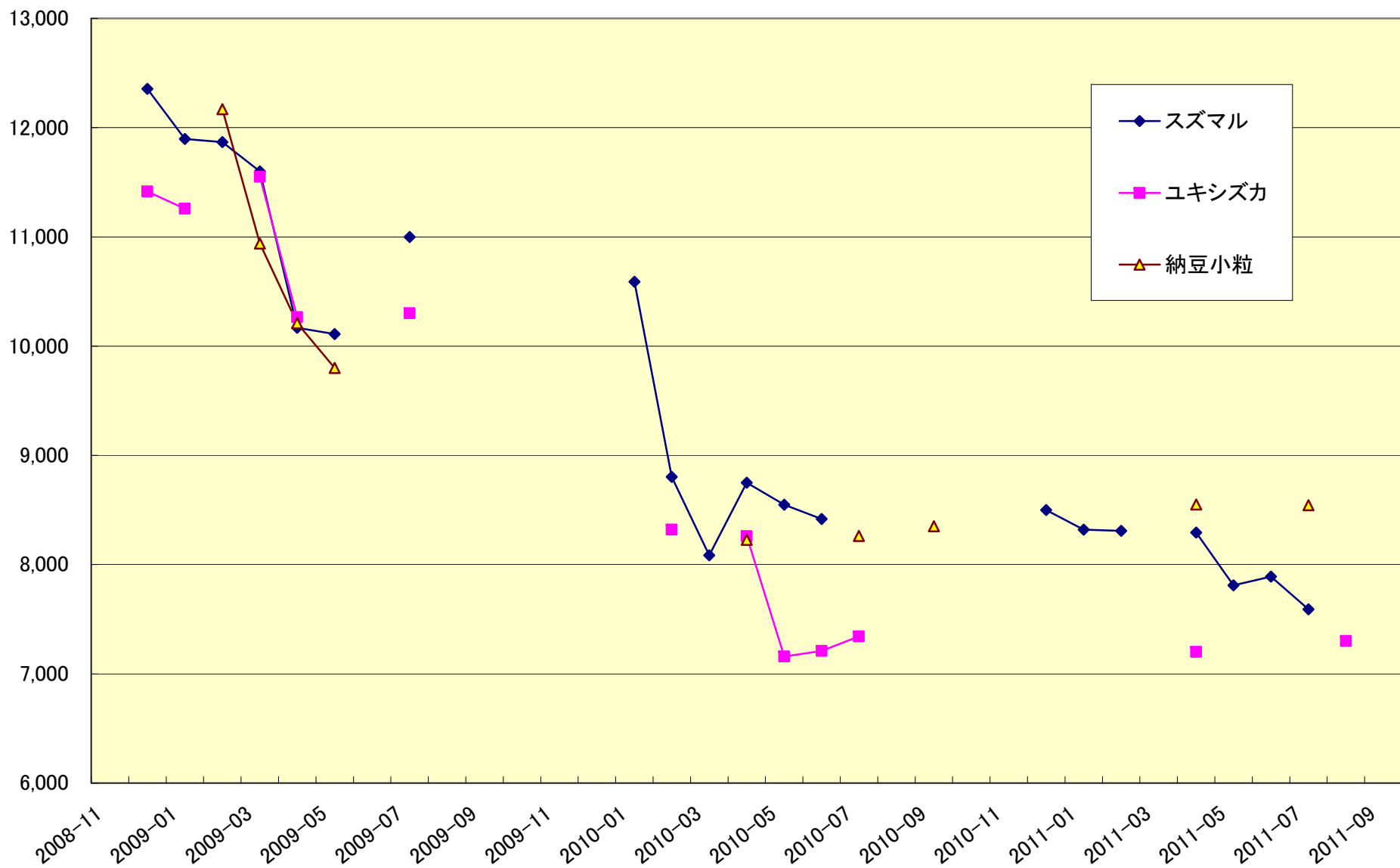
銘柄名	平成21年産	平成22年産	前年差	銘柄名	平成21年産	平成22年産	前年差
岡山県サチユタカ	6,668	8,080	1,412	富山県エンレイ	6,348	6,597	249
岡山県トヨシロメ	6,652	7,478	826	宮城県ミヤギシロメ	6,512	6,740	229
岩手県スズカリ	6,073	6,760	687	岩手県ナンブシロメ	6,345	6,548	202
大分県むらゆたか	6,383	7,055	672	香川県フクユタカ	7,200	7,400	200
宮城県タチナガハ	6,452	7,115	663	群馬県タチナガハ	6,520	6,708	188
広島県サチユタカ	6,370	6,957	587	大分県フクユタカ	6,712	6,892	180
宮崎県フクユタカ	6,251	6,820	569	島根県サチユタカ	6,412	6,574	163
栃木県タチナガハ	6,171	6,709	538	高知県フクユタカ	6,448	6,600	152
青森県おおすず	6,360	6,851	490	北海道秋田	6,158	6,283	125
山形県あやこがね	6,210	6,700	490	滋賀県オオツル	6,699	6,813	114
福島県タチナガハ	6,225	6,715	490	福岡県フクユタカ	6,825	6,911	86
宮城県あやこがね	6,114	6,600	486	石川県エンレイ	6,183	6,255	73
島根県タマホマレ	6,000	6,473	473	福井県エンレイ	6,473	6,504	31
茨城県タチナガハ	6,227	6,683	455	山口県サチユタカ	6,595	6,624	29
宮城県タンレイ	6,177	6,603	427	鳥取県サチユタカ	6,588	6,604	17
新潟県エンレイ	6,308	6,732	423	滋賀県ことゆたか	6,558	6,566	8
山形県リュウホウ	6,259	6,677	418	滋賀県フクユタカ	6,638	6,627	-11
秋田県リュウホウ	6,127	6,536	409	北海道ユキシズカ	7,338	7,200	-138
兵庫県サチユタカ	6,828	7,205	377	鳥取県タマホマレ	6,700	6,460	-240
山形県エンレイ	6,209	6,584	375	富山県オオツル	6,920	6,662	-258
長崎県フクユタカ	6,639	6,989	350	千葉県フクユタカ	7,173	6,890	-283
佐賀県フクユタカ	6,827	7,145	318	滋賀県タマホマレ	6,600	6,296	-305
茨城県納豆小粒	8,251	8,545	294	三重県フクユタカ	7,209	6,863	-346
北海道とよまさり	6,266	6,556	290	北海道スズマル	8,594	8,221	-373
佐賀県むらゆたか	6,774	7,055	281	愛媛県フクユタカ	7,288	6,723	-564
長野県ナカセンナリ	7,116	7,395	279	北海道音更大袖振	9,084	8,468	-616
静岡県フクユタカ	6,242	6,509	267	岐阜県フクユタカ	7,680	6,954	-725
熊本県フクユタカ	6,586	6,840	254	愛知県フクユタカ	7,865	6,995	-870

豆腐仕向銘柄価格推移

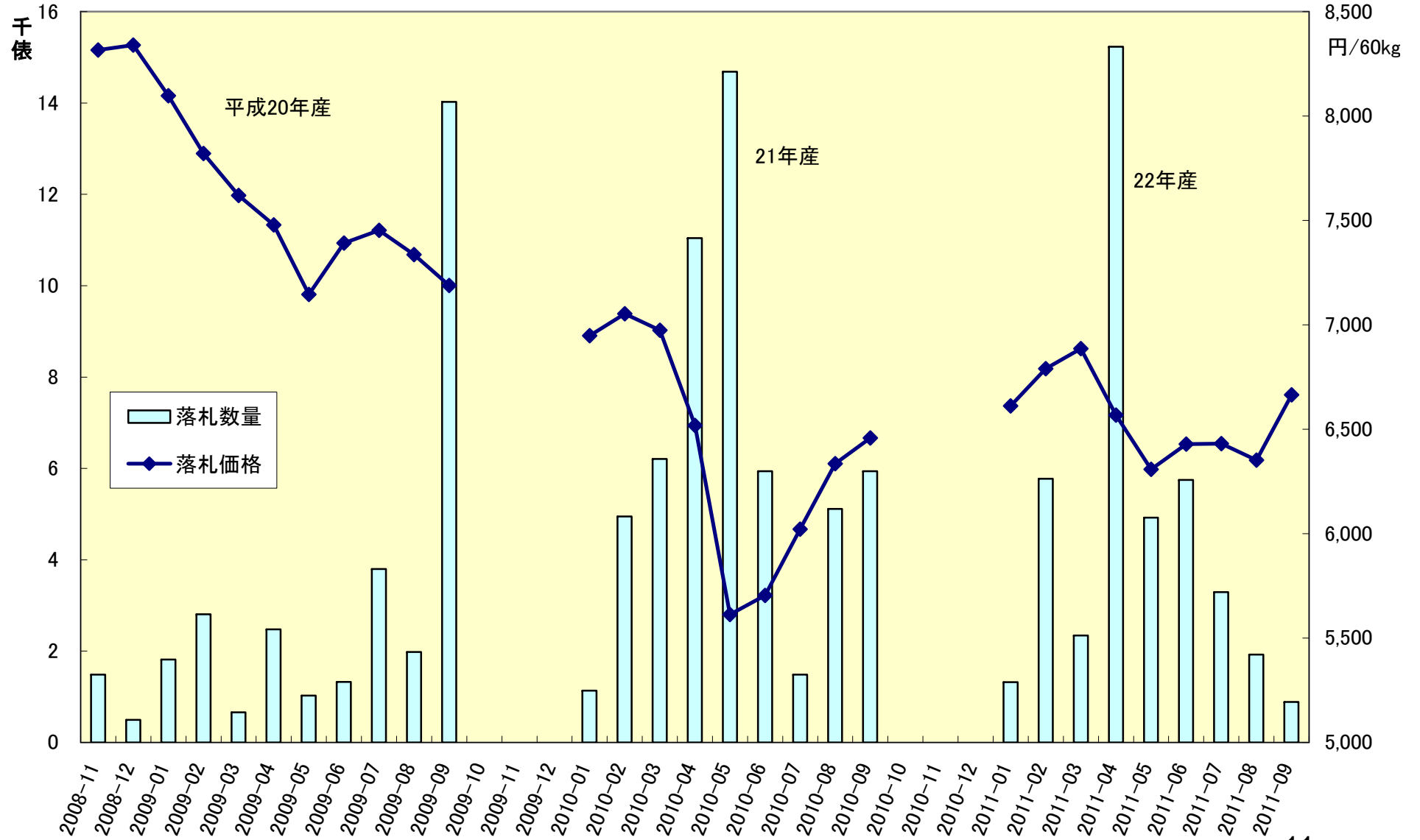


産地：九州フクユタカ：九州各県 北陸等エンレイ：山形、新潟、富山、石川、福井、滋賀
 東北リュウホウ：岩手、秋田、山形

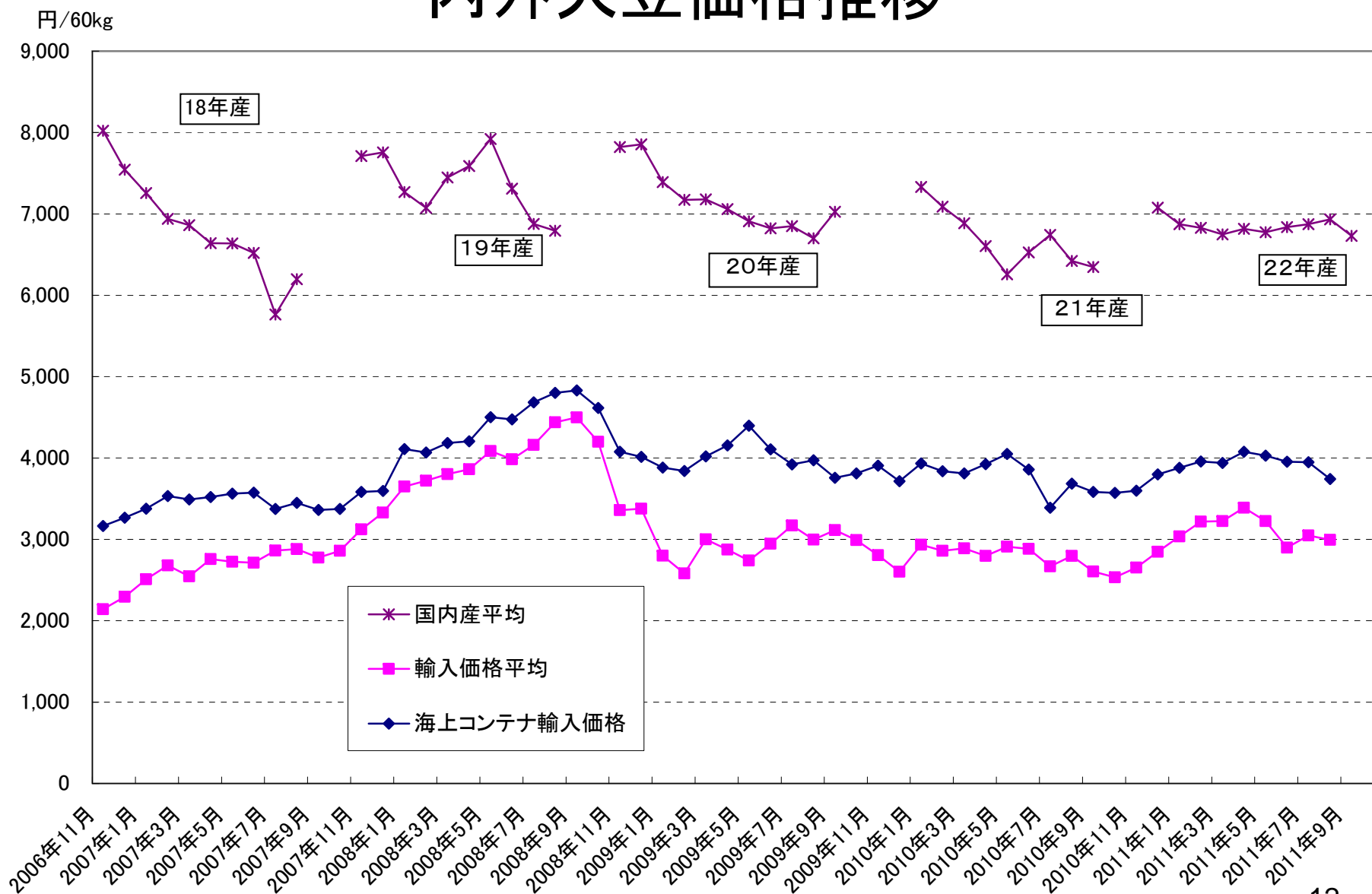
納豆仕向銘柄価格推移



北海道とよまさり落札価格推移



内外大豆価格推移



産地品種銘柄別落札状況データ

集荷数量に対する落札数量の割合(20%以上)

単位:トン

銘柄名	集荷数量	落札数量	落札数量／集荷数量
大分県エルスター	17	16	99.5%
島根県フクユタカ	115	59	51.7%
愛媛県フクユタカ	499	228	45.8%
鳥取県すずこがね	23	10	42.2%
鳥取県サチユタカ	464	188	40.5%
島根県サチユタカ	380	130	34.2%
三重県フクユタカ	4,933	1,638	33.2%
島根県タマホマレ	91	30	32.6%
愛知県フクユタカ	6,299	2,003	31.8%
山口県サチユタカ	449	139	30.9%
大分県フクユタカ	1,161	357	30.7%
大分県フクユタカ	1,161	357	30.7%
岡山県トヨシロメ	106	32	29.9%
岐阜県フクユタカ	4,269	1,196	28.0%
滋賀県フクユタカ	3,049	824	27.0%
高知県フクユタカ	153	40	25.9%
長崎県フクユタカ	707	176	24.9%
熊本県フクユタカ	3,721	849	22.8%
福井県エンレイ	1,107	248	22.4%
香川県フクユタカ	45	10	21.9%
富山県オオツル	541	119	21.9%
静岡県フクユタカ	155	32	20.5%
富山県エンレイ	5,824	1,191	20.5%
群馬県タチナガハ	198	40	20.0%

集荷数量に対する落札数量の割合
(20%未満)

単位:トン

銘柄名	集荷数量	落札数量	落札数量／集荷数量	銘柄名	集荷数量	落札数量	落札数量／集荷数量
佐賀県むらゆたか	2,752	494	18.0%	北海道ユキシズカ	1,039	80	7.7%
北海道音更大袖振	942	168	17.8%	宮城県ミヤギシロメ	5,263	397	7.5%
滋賀県オオツル	1,733	303	17.5%	山口県フクユタカ	136	10	7.4%
北海道秋田	1,045	179	17.1%	福岡県フクユタカ	15,821	1,140	7.2%
福島県タチナガハ	752	129	17.1%	大分県むらゆたか	276	20	7.2%
新潟県エンレイ	8,210	1,320	16.1%	滋賀県ことゆたか	1,304	89	6.8%
岡山県サチユタカ	76	11	14.6%	秋田県リュウホウ	5,289	328	6.2%
兵庫県サチユタカ	135	20	14.6%	佐賀県フクユタカ	14,483	896	6.2%
長野県ナカセンナリ	1,312	188	14.3%	宮城県タチナガハ	3,565	208	5.8%
千葉県フクユタカ	207	30	14.3%	北海道スズマル	5,329	259	4.9%
岩手県ナンブシロメ	956	134	14.0%	宮崎県フクユタカ	248	10	4.0%
青森県おおすず	4,912	681	13.9%	宮崎県フクユタカ	248	10	4.0%
北海道ハヤヒカリ	449	59	13.2%	山形県あやこがね	288	10	3.4%
山形県エンレイ	3,988	488	12.2%	岩手県リュウホウ	973	30	3.1%
石川県エンレイ	1,279	149	11.6%	宮城県あやこがね	1,096	30	2.7%
兵庫県夢さよう	92	10	10.8%	山形県リュウホウ	1,201	30	2.5%
鳥取県タマホマレ	96	10	10.5%	茨城県タチナガハ	1,703	40	2.3%
広島県サチユタカ	194	20	10.3%	茨城県納豆小粒	2,035	40	1.9%
栃木県タチナガハ	4,666	471	10.1%	岩手県スズカリ	633	10	1.6%
滋賀県タマホマレ	955	89	9.3%	宮城県タンレイ	4,906	30	0.6%
北海道とよまさり	30,029	2,507	8.3%				

落札実績のない銘柄

単位:トン

銘柄名	集荷数量	銘柄名	集荷数量	銘柄名	集荷数量	銘柄名	集荷数量
宮城県きぬさやか	787	青森県オクシロメ	84	大分県すずおとめ	33	福井県フクユタカ	12
山形県タチユタカ	443	北海道大袖の舞	76	埼玉県タチナガハ	31	福岡県キヨミドリ	11
新潟県あやこがね	358	秋田県コスズ	74	岐阜県タチナガハ	28	北海道タマフクラ	6
茨城県ハタユタカ	270	岩手県コスズ	74	栃木県なごみまる	27	福島県ふくいぶき	6
大分県トヨシロメ	242	宮城県コスズ	62	岡山県タマホマレ	26	群馬県ハタユタカ	6
栃木県納豆小粒	236	滋賀県エンレイ	59	新潟県すずろまん	25	山形県スズユタカ	5
鹿児島県フクユタカ	236	福井県あやこがね	58	福島県コスズ	23	大分県キヨミドリ	4
鹿児島県フクユタカ	236	秋田県タチユタカ	55	岩手県青丸くん	22	愛媛県サチユタカ	3
石川県あやこがね	227	北海道つるの子	50	石川県コスズ	22	福島県すずほのか	2
北海道ツルムスメ	217	北海道ゆきぴりか	47	広島県アキシロメ	21	栃木県すずさやか	2
長野県ギンレイ	179	北海道その他	44	新潟県コスズ	21	岩手県すずほのか	2
宮城県すずほのか	163	三重県すずおとめ	43	兵庫県オオツル	20	栃木県たまうらら	1
福島県あやこがね	152	石川県フクユタカ	43	秋田県おおすず	20		
福島県スズユタカ	150	島根県ナカセンナリ	40	三重県オオツル	19		
長野県タチナガハ	146	長野県すずろまん	40	千葉県サチユタカ	19		
兵庫県タマホマレ	125	北海道大袖振	40	佐賀県すずおとめ	19		
福岡県すずおとめ	108	奈良県サチユタカ	39	福井県オオツル	18		
岩手県ミヤギシロメ	98	新潟県タチナガハ	37	埼玉県白光	13		
長野県つぶほまれ	95	山形県すずかおり	37	岩手県とよまさり	13		