

平成21年産大豆入札取引経過

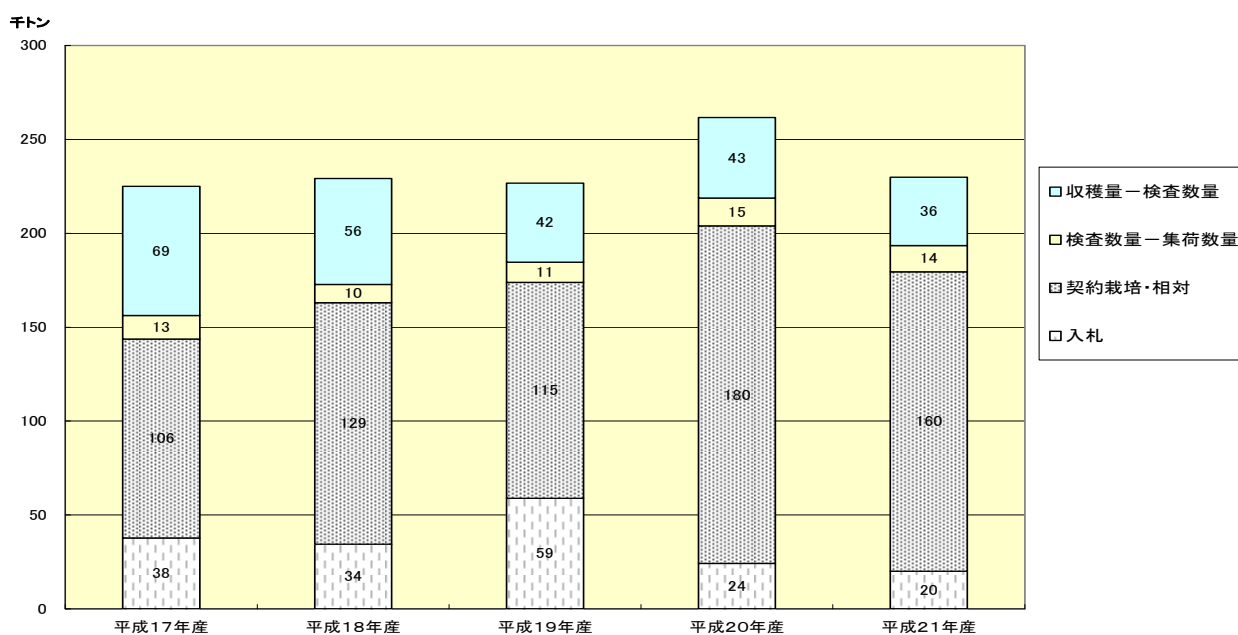
平成22年11月
(大豆入札取引委員会資料)

1 国産大豆需給状況 (平成22年9月末)

事項	(単位)	平成17年産	平成18年産	平成19年産	平成20年産	平成21年産	増減
作付面積	ha	134,000	142,100	138,300	147,100	145,400	-1,700
①収穫量	トン	225,000	229,200	226,700	261,700	229,900	-31,800
②検査数量	トン	156,240	172,780	184,649	218,771*	193,446	-25,325
普通・特定加工用②a	トン	155,010	171,762	183,170	216,862*	191,269	-25,593
種子用	トン	1,231	1,017	1,480	1,909*	2,177	268
①-②		68,760	56,420	42,051	42,929	36,454	-6,475
③集荷数量 (集荷予定数量)	トン	143,679	163,019	173,828	204,013	179,516	-24,497
②a-③	トン	11,331	8,743	9,342	12,849	11,753	
④落札数量 (入札販売予定数量)	トン	37,752	34,407	58,880	24,211	19,980	-4,231
③-④ (契約栽培取引・ 相対取引計)	トン	105,927	128,612	114,948	179,802	159,537	-20,265
④/③落札数量 割合	%	26.3%	21.1%	33.9%	11.9%	11.1%	

注. *は、平成22年3月末日現在速報値 (平成22年4月20日公表)

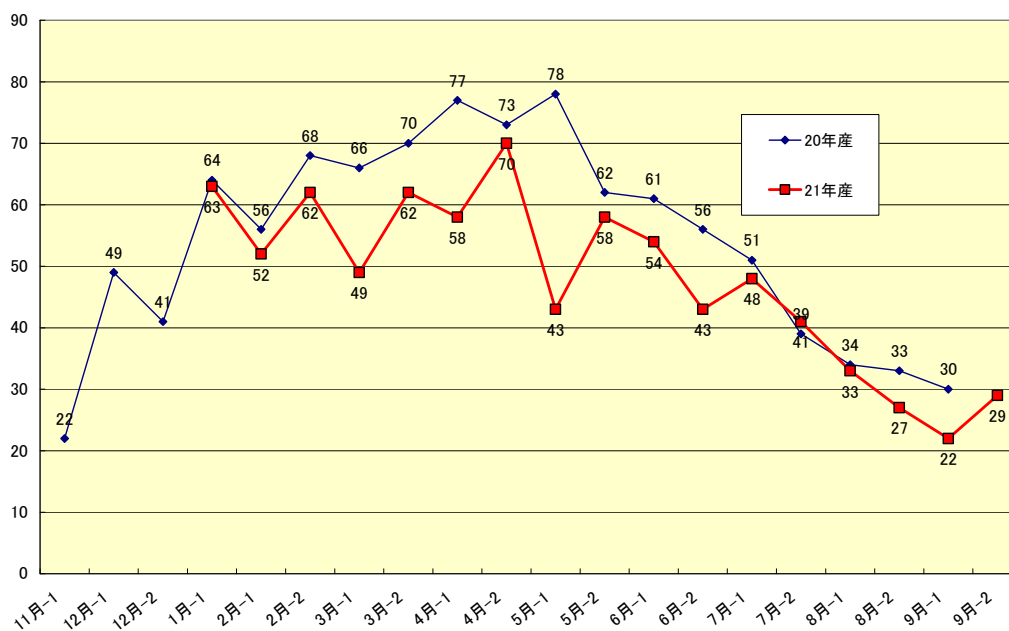
推移図



2 入札取引状況 入札取引開催概況

入札回	入札日	上場数量 トン	落札数量 トン	落札価格 円/60kg	落札率 %	上場者 者	入札者 者	ロット数		
								上場	入札	入札/上場
1	1月27日	3,996.8	1,237.2	7,330	31.0	2	63	360	279	0.8
1月計		3,996.8	1,237.2	7,330	31.0			360	279	0.8
2	2月10日	3,613.4	822.3	6,856	22.8	2	52	329	176	0.5
3	2月24日	4,508.0	1,485.3	7,216	32.9	2	62	422	295	0.7
2月計		8,121.3	2,307.6	7,088	28.4			751	471	0.6
4	3月10日	4,469.8	997.9	6,743	22.3	2	49	415	203	0.5
5	3月24日	5,582.4	1,659.7	6,968	29.7	2	62	451	250	0.6
3月計		10,052.2	2,657.6	6,884	26.4			866	453	0.5
6	4月14日	6,618.7	2,144.1	6,618	32.4	2	58	561	299	0.5
7	4月28日	8,485.7	2,105.6	6,587	24.8	2	70	638	297	0.5
4月計		15,104.4	4,249.6	6,603	28.1			1,199	596	0.5
8	5月12日	10,109.4	1,629.7	6,384	16.1	2	43	708	178	0.3
9	5月26日	10,252.0	2,014.8	6,155	19.7	2	58	698	200	0.3
5月計		20,361.4	3,644.5	6,258	17.9			1,406	378	0.3
10	6月16日	9,119.8	957.3	6,744	10.5	2	54	637	232	0.4
11	6月30日	9,480.4	979.8	6,311	10.3	2	43	661	189	0.3
6月計		18,600.1	1,937.1	6,525	10.4			1,298	421	0.3
12	7月14日	6,423.3	714.2	6,747	11.1	2	48	518	195	0.4
13	7月28日	4,683.7	792.0	6,736	16.9	2	41	407	145	0.4
7月計		11,107.0	1,506.2	6,741	13.6			925	340	0.4
14	8月11日	3,814.1	515.1	6,448	13.5	2	33	340	125	0.4
15	8月25日	3,915.1	634.6	6,402	16.2	2	27	350	106	0.3
8月計		11,107.0	1,506.2	6,741	13.6			690	231	0.3
16	9月15日	3,379.9	475.2	6,500	14.1	2	22	265	62	0.2
17	9月29日	3,727.5	814.8	6,260	21.9	2	29	264	88	0.3
9月計		7,107.4	1,290.0	6,348	18.2			529	150	0.3
21年産累計		102,179.9	19,979.6	6,654	19.6			8,024	3,319	0.4
20年産累計		115,553.0	24,210.9	7,079	21.0			10,355	5,328	0.5

回毎入札者数推移



買い手入札参加状況

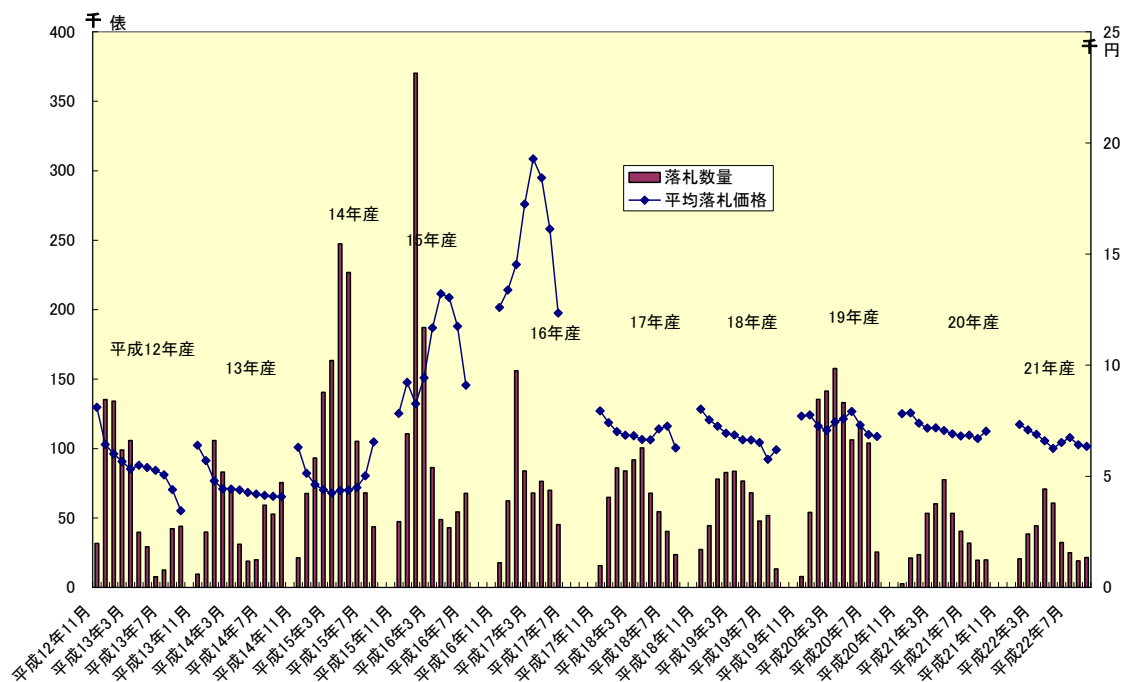
入札参加回数	17年産	18年産	19年産	20年産	21年産
0	27	47	44	56	66
1～5	59	53	44	52	60
6～10	35	39	34	42	37
11～	68	53	65	39	28
計(登録者数)	189	192	187	189	191
開催回数	20	19	18	19	17
延べ参加買い手数	1,464	1,192	1,346	1,030	814
1回当たり買い手数	73.2	62.7	74.8	54.2	47.9
1者当たり参加回数	7.7	6.2	7.2	5.4	4.3

無効札発生状況

入札回	入札ロット数	無効札ロット数	うち保証金関係	有効札ロット数
18年産累計	7,831	54	30	7,777
19年産累計	13,563	231	215	13,332
20年産累計	5,328	16	7	5,312
21年産累計	3,319	12	0	3,307

3 入札取引結果

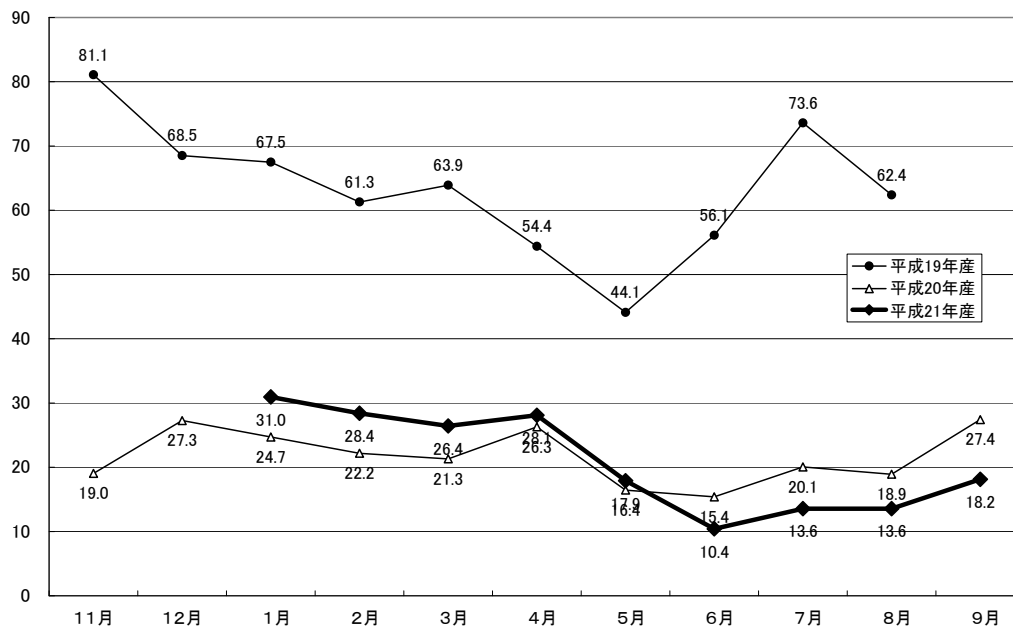
月別平均落札価格・落札数量推移（平成12年産～21年産）



注. 普通大豆・特定加工用大豆計

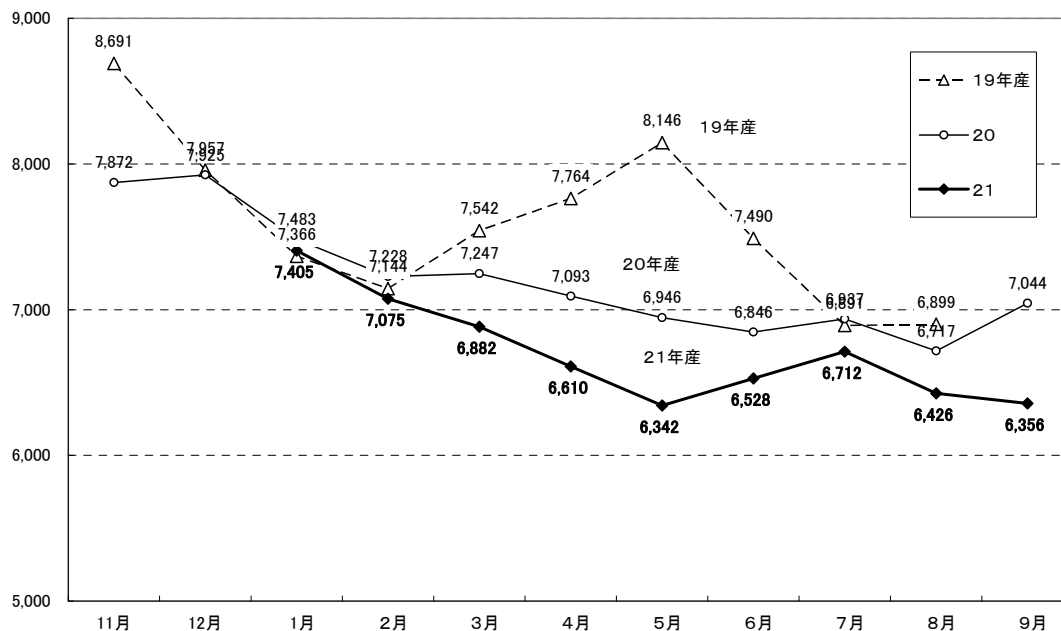
月別落札率推移（年産比較）

落札率%



注. 普通大豆・特定加工用大豆計
月別平均落札価格の推移（普通大豆平均）

価格・円／60kg

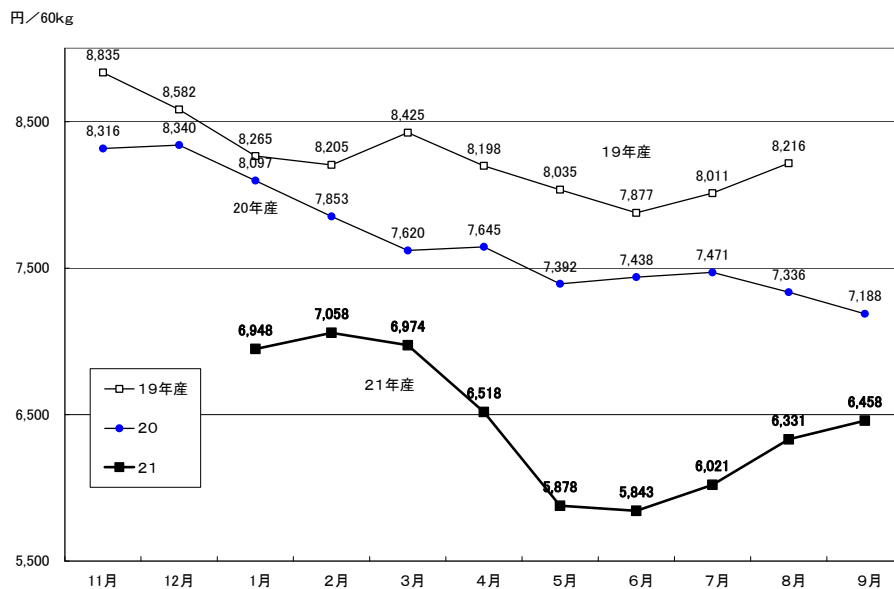


銘柄別入札取引状況

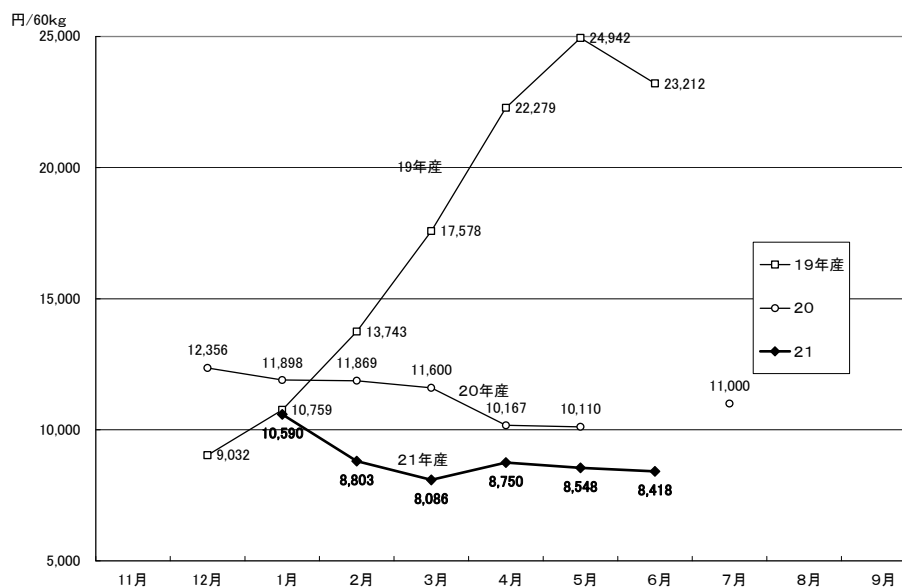
単位：トン

売り手		全農			全集連			売り手計		
県名	銘柄	集荷数量	落札数量	割合 (実績対比)	集荷数量	落札数量	割合 (実績対比)	集荷数量	落札数量	割合 (実績対比)
北海道	1 ツルムスメ	484	59	12.2%				484	59	12.2%
	1 音更大袖振	603	96	15.9%				603	96	15.9%
	1 とよまさり	26,452	3,237	12.2%	1,431	134	9.4%	27,883	3,371	12.1%
	1 スズマル	4,699	327	7.0%				4,699	327	7.0%
青森	1 ユキシズカ	1,853	386	20.8%	834	0	0.0%	2,687	386	14.4%
	1 秋田	985	149	15.1%				985	149	15.1%
	2 おおすず	4,339	427	9.8%				4,339	427	9.8%
	3 スズカリ	1,020	30	2.9%				1,020	30	2.9%
岩手	3 ナンブシロメ	1,357	149	10.9%				1,357	149	10.9%
	3 リュウホウ	986	0	0.0%				986	0	0.0%
	4 ミヤギシロメ	5,238	1,260	24.1%				5,238	1,260	24.1%
	4 タンレイ	4,972	309	6.2%				4,972	309	6.2%
宮城	4 タチナガハ	3,650	258	7.1%				3,650	258	7.1%
	4 あやこがね	1,072	70	6.5%				1,072	70	6.5%
	4 きぬさやか	1,072	0	0.0%				1,072	0	0.0%
	5 リュウホウ	8,471	617	7.3%				8,471	617	7.3%
秋田	5 すずさやか	553	190	34.3%				553	190	34.3%
	6 エンレイ	4,457	377	8.5%				4,457	377	8.5%
	6 フクユタカ	747	89	11.9%				747	89	11.9%
	6 リュウホウ	1,834	149	8.1%				1,834	149	8.1%
福島	7 タチナガハ	1,259	248	19.7%				1,259	248	19.7%
茨城	8 タチナガハ	2,856	210	7.3%				2,856	210	7.3%
	8 納豆小粒	2,001	80	4.0%				2,001	80	4.0%
栃木	9 タチナガハ	7,355	834	11.3%				7,355	834	11.3%
長野	20 ナカセンナリ	1,157	89	7.7%				1,157	89	7.7%
新潟	15 エンレイ	9,305	1,081	11.6%				9,305	1,081	11.6%
富山	16 エンレイ	7,273	505	6.9%				7,273	505	6.9%
	16 オオツル	858	20	2.3%				858	20	2.3%
石川	17 エンレイ	1,620	158	9.8%				1,620	158	9.8%
福井	18 エンレイ	1,701	119	7.0%				1,701	119	7.0%
岐阜	21 フクユタカ	1,779	547	30.7%				1,779	547	30.7%
愛知	23 フクユタカ	3,250	570	17.5%				3,250	570	17.5%
三重	24 フクユタカ	3,006	1,071	35.6%				3,006	1,071	35.6%
	25 オオツル	2,348	139	5.9%				2,348	139	5.9%
	25 タマホマレ	830	307	37.0%				830	307	37.0%
滋賀	25 フクユタカ	2,925	428	14.6%				2,925	428	14.6%
	31 サチユタカ	579	40	6.8%				579	40	6.8%
鳥取	32 サチユタカ	417	51	12.2%				417	51	12.2%
島根	35 サチユタカ	733	178	24.3%				733	178	24.3%
山口	40 フクユタカ	13,922	1,565	11.2%				13,922	1,565	11.2%
福岡	41 フクユタカ	17,558	1,605	9.1%				17,558	1,605	9.1%
	41 むらゆたか	2,514	299	11.9%				2,514	299	11.9%
長崎	42 フクユタカ	586	89	15.2%				586	89	15.2%
熊本	43 フクユタカ	4,183	356	8.5%				4,183	356	8.5%
大分	44 フクユタカ	525	120	22.9%				525	120	22.9%
	44 むらゆたか	821	58	7.0%				821	58	7.0%
売り手500トン以上銘柄計		166,205	18,942	11.4%	2,265	134	5.9%	168,470	19,075	11.3%
その他銘柄		8,968	785	8.8%	2,078	119	5.7%	11,046	904	8.2%
全国計		175,173	19,727	11.3%	4,343	253	5.8%	179,516	19,980	11.1%

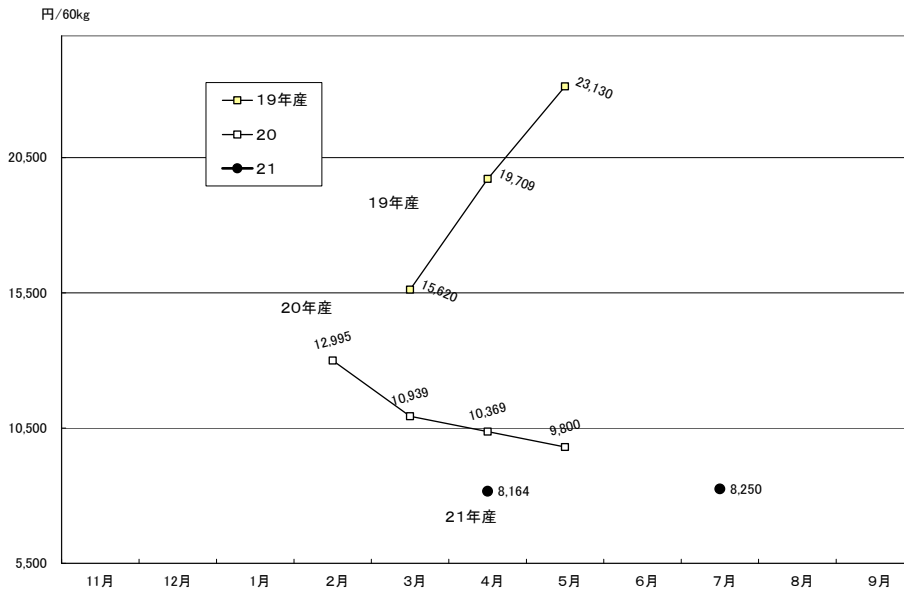
主要銘柄月別落札価格（年産比較）
 北海道とよさり大粒（普通大豆。以下同じ）



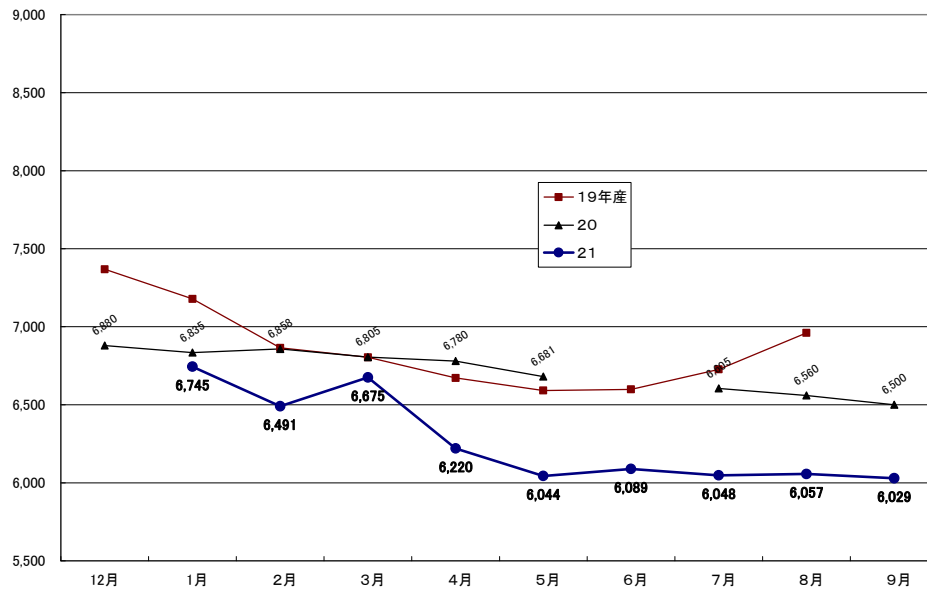
北海道スズマル小粒



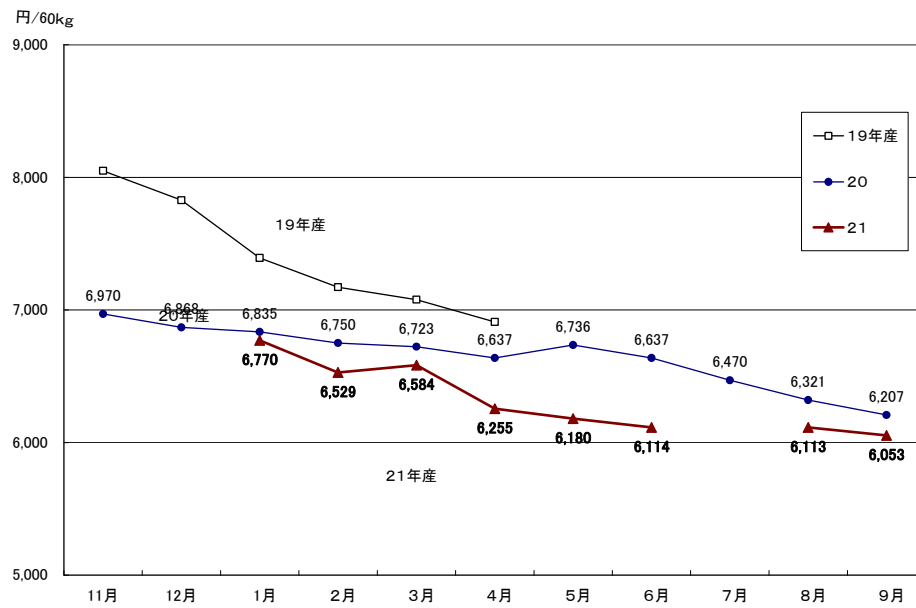
茨城納豆小粒 小粒



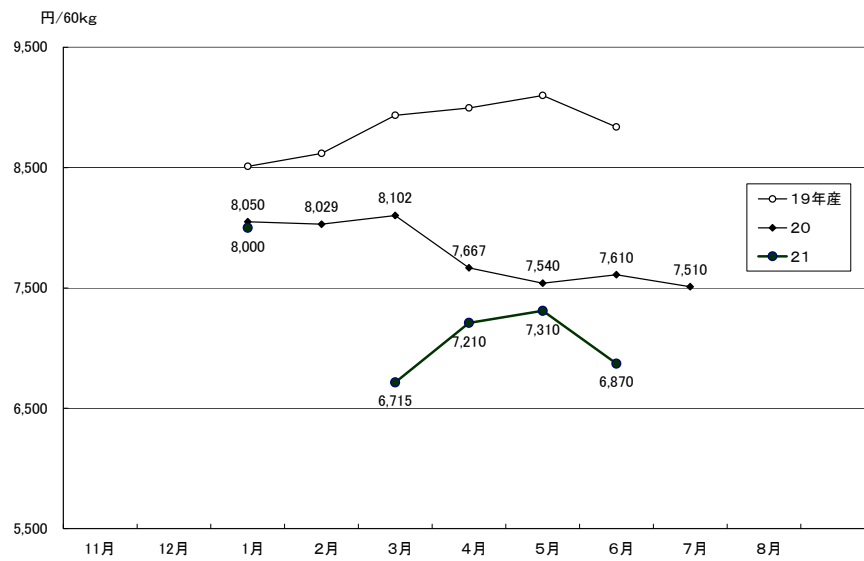
栃木タチナガハ大粒



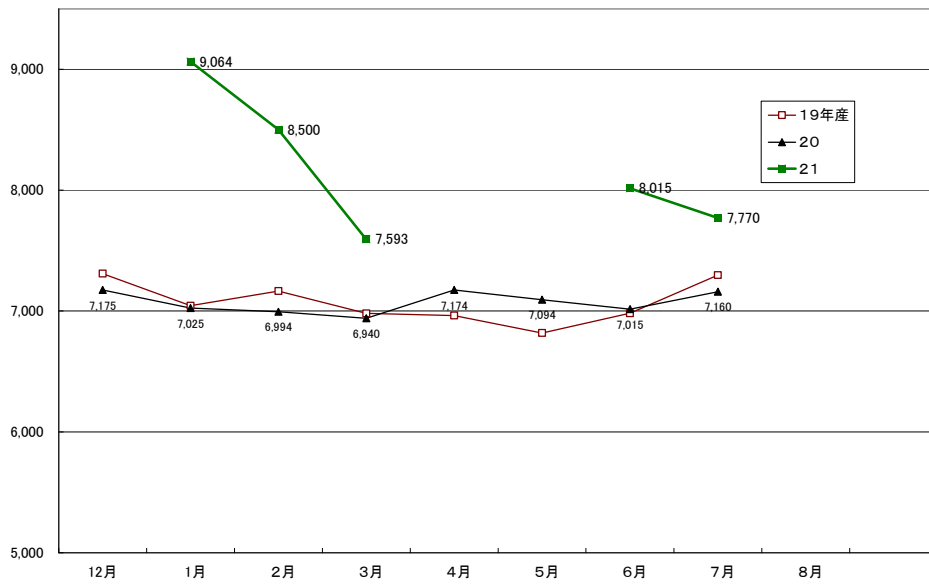
新潟エンレイ大粒



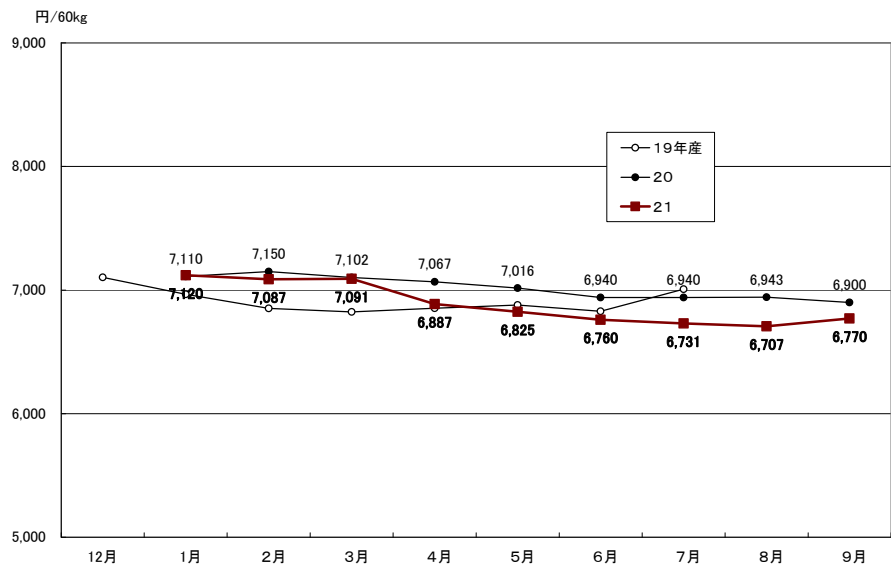
長野ナカセンナリ中粒



愛知フクユタカ大粒



佐賀フクユタカ大粒

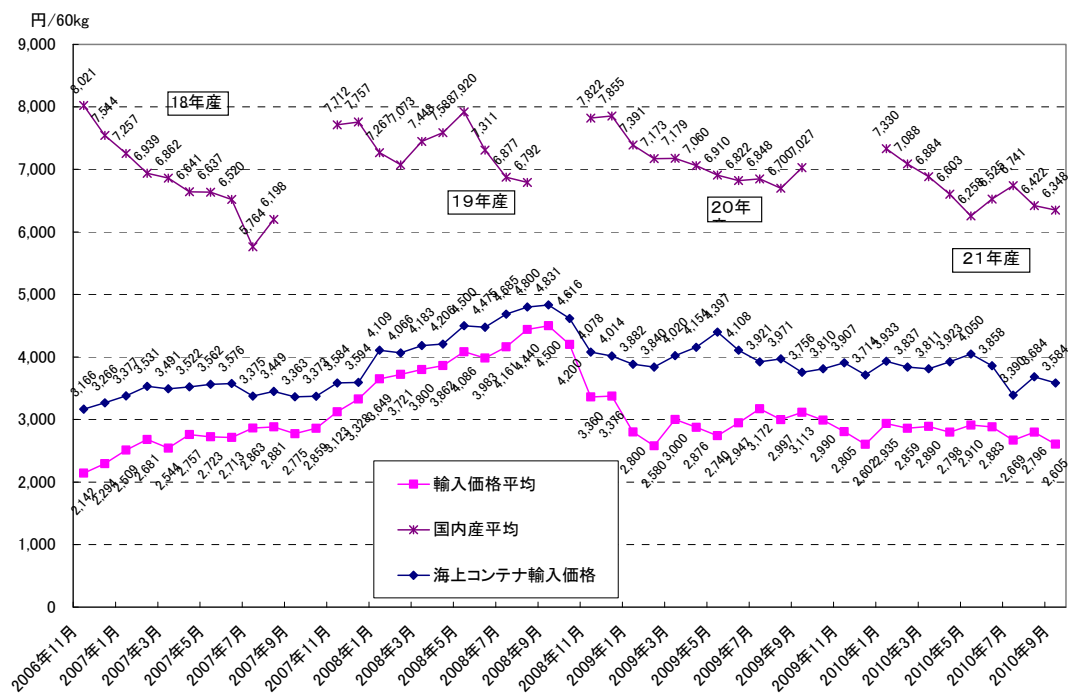


産地別落札状況（前年対比）

単位：トン、円/60kg

産地	落札数量			落札率			落札価格		
	2008	2009	前年比	2008	2009	前年差	2008	2009	前年差
北海道	2,947	4,387	148.9%	10.6%	14.8%	4	8,276	6,635	-1,641
青森県	540	427	79.1%	19.2%	16.3%	-3	6,724	6,360	-364
岩手県	679	178	26.3%	26.6%	6.3%	-20	6,914	6,300	-614
宮城県	2,076	1,897	91.3%	28.5%	22.7%	-6	6,897	6,434	-463
秋田県	911	817	89.7%	11.5%	21.4%	10	6,668	6,041	-627
山形県	627	635	101.1%	11.9%	11.1%	-1	6,558	6,232	-326
福島県	205	278	135.4%	11.3%	17.7%	6	6,581	6,228	-353
茨城県	592	389	65.6%	13.9%	7.9%	-6	9,110	7,107	-2,003
栃木県	618	844	136.5%	13.7%	18.4%	5	6,729	6,171	-558
群馬県	59	50	83.3%	50.0%	71.4%	21	6,717	6,520	-197
埼玉県	71	99	139.7%	100.0%	100.0%	0	8,084	7,061	-1,023
千葉県	89	40	44.4%	47.4%	16.0%	-31	6,882	6,905	23
長野県	376	89	23.7%	39.2%	12.3%	-27	7,558	7,116	-442
静岡県	50	59	118.1%	55.5%	85.7%	30	6,791	6,242	-549
新潟県	921	1,081	117.4%	20.9%	20.9%	0	6,613	6,308	-305
富山県	1,624	524	32.3%	40.4%	17.5%	-23	6,710	6,369	-340
石川県	377	158	42.0%	34.3%	18.6%	-16	6,544	6,183	-362
福井県	475	119	25.0%	38.1%	14.0%	-24	6,538	6,473	-65
岐阜県	1,133	547	48.3%	58.8%	91.2%	32	6,927	7,680	752
愛知県	1,245	570	45.7%	60.5%	87.2%	27	6,989	7,865	876
三重県	881	1,071	121.5%	51.4%	80.0%	29	6,864	7,209	346
滋賀県	1,174	923	78.6%	43.8%	30.8%	-13	6,837	6,631	-206
兵庫県	140	50	35.5%	55.9%	13.8%	-42	6,912	6,828	-84
奈良県	22	10	43.8%	100.0%	100.0%	0	6,725	6,830	105
鳥取県	317	50	15.6%	36.7%	9.8%	-27	6,651	6,610	-41
島根県	218	61	27.8%	32.5%	13.0%	-19	6,681	6,344	-336
岡山県	172	79	46.2%	51.5%	18.6%	-33	7,110	6,660	-450
広島県	191	30	15.5%	81.1%	7.0%	-74	6,626	6,370	-256
山口県	441	178	40.4%	75.1%	28.5%	-47	6,696	6,595	-100
香川県	31	10	33.6%	59.1%	100.0%	41	6,894	7,200	306
愛媛県	69	102	146.9%	43.5%	48.2%	5	7,294	7,288	-7
高知県	40	50	124.4%	100.0%	100.0%	0	6,827	6,448	-378
福岡県	2,664	1,565	58.8%	24.2%	27.5%	3	6,973	6,825	-148
佐賀県	1,295	1,904	147.1%	13.1%	25.0%	12	7,029	6,818	-211
長崎県	158	89	56.3%	22.5%	17.0%	-6	6,989	6,639	-350
熊本県	386	356	92.3%	14.8%	14.6%	0	6,986	6,586	-400
大分県	396	178	45.0%	11.8%	10.7%	-1	6,880	6,605	-275
宮崎県		69			21.2%	21		6,251	
鹿児島県		20			100.0%	100		6,560	
計	24,211	19,980	82.5%	21.0%	19.6%	-1	7,079	6,654	-425

内外大豆価格推移



注. 国内産：普通大豆・特定加工用大豆計平均落札価格（9月まで）

輸入：貿易統計 品目コード 1201.00-010 平均価格（9月まで）