

平成22年産大豆検査結果について

平成23年6月

平成23年5月20日に農林水産省から平成22年産大豆検査結果（平成23年3月末現在 確定値）が公表された。

東北地方太平洋沖地震の被災地については、一部未集計とされている。

<http://www.maff.go.jp/j/soushoku/syoryu/kensa/daizu/index.html>

以下、過年産との比較、入札取引との関係等について整理した。

1. 検査数量及び等級別内訳（平成17年産～22年産）

	検査数量(ト)					
	H17年産	H18年産	H19年産	H20年産	H21年産	H22年産
普通大豆	124,415	144,682	152,060	188,843	172,259	151,686
1等	32,423	27,568	42,809	60,456	57,574	45,833
2等	45,085	66,768	58,165	64,513	64,306	42,717
3等	45,767	49,495	49,687	62,224	49,267	61,238
規格外	1,139	852	1,399	1,649	1,112	1,898
特定加工用大豆	30,595	27,080	31,110	28,019	19,011	34,551
合格	30,093	26,752	30,760	27,558	18,619	34,133
規格外	502	328	349	460	392	417
種子用大豆	1,231	1,017	1,480	1,909	2,177	1,785
合計	156,240	172,780	184,649	218,771	193,448	188,022

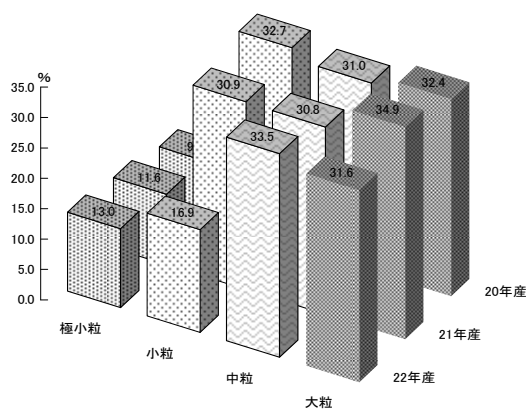
資料：農水省総合食料局

2. 品質概況

粒別1等比率

単位：%

区分	平成17年産	18年産	19年産	20年産	21年産	22年産
大粒	30.7	21.4	31.2	32.4	34.9	31.6
中粒	20.2	9.4	23.1	31.0	30.8	33.5
小粒	12.6	29.3	23.9	32.7	30.9	16.9
極小粒	11.0	14.0	19.7	9.6	11.6	13.0



2等以下に格付けされた主な理由

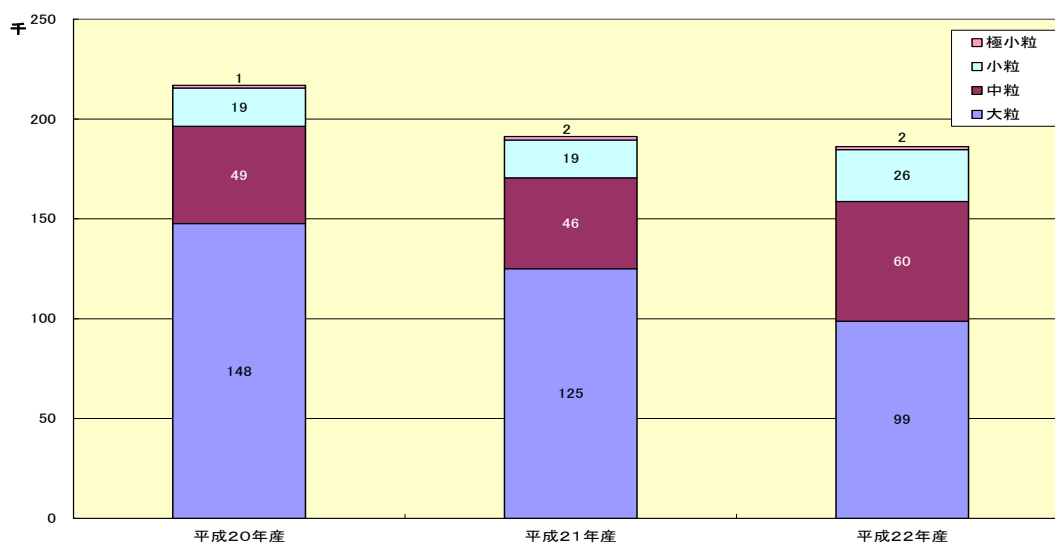
単位：%

区分	平成20年産	21年産	22年産
形質	47.4	49.2	46.8
しわ粒	24.1	23.1	20.8
その他	28.5	27.7	32.4

粒区分別検査数量（普通大豆・特定加工用大豆計）

単位：トン

事項	計				計	割合				計
	大粒	中粒	小粒	極小粒		大粒	中粒	小粒	極小粒	
平成20年産	147,610	48,726	19,180	1,346	216,862	68.1%	22.5%	8.8%	0.6%	100.0%
平成21年産	124,972	45,558	19,030	1,709	189,270	66.0%	24.1%	10.1%	0.9%	100.0%
平成22年産	98,782	59,910	25,956	1,588	186,237	53.0%	32.2%	13.9%	0.9%	100.0%



(参考) 粒区分別落札状況

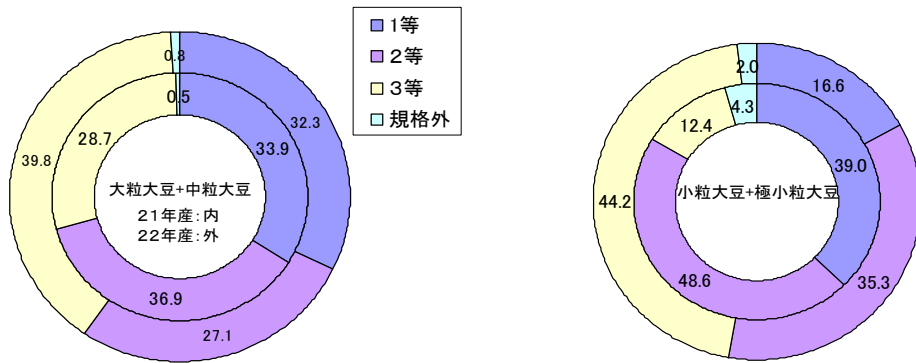
事項	年産	数量(トン)					計	割合					計
		大粒	中粒	小粒	極小粒	(小粒)		大粒	中粒	小粒	極小粒	(小粒)	
上場	平成20年産	91,366	18,535	5,075	267	310	115,553	79.1%	16.0%	4.4%	0.2%	0.3%	100.0%
	平成21年産	74,387	18,626	8,155	1,012	0	102,180	72.8%	18.2%	8.0%	1.0%	0.0%	100.0%
	平成22年産	21,633	9,884	9,101	289	133	41,040	52.7%	24.1%	22.2%	0.7%	0.3%	100.0%
落札	平成20年産	16,205	6,763	1,114	119	0	24,211	66.9%	27.9%	4.6%	0.5%	0.0%	100.0%
	平成21年産	14,093	4,679	1,148	60	0	19,980	70.5%	23.4%	5.7%	0.3%	0.0%	100.0%
	平成22年産	8,065	4,247	554	0	10	12,876	62.6%	33.0%	4.3%	0.0%	0.1%	100.0%

事項	年産	大粒	中粒	小粒	極小粒	(小粒)	計
落札率	平成20年産	17.7%	36.5%	22.0%	44.6%	0.0%	21.0%
	平成21年産	18.9%	25.1%	14.1%	5.9%	—	19.6%
	平成22年産	37.3%	43.0%	6.1%	0.0%	7.4%	31.4%
落札価格 円/60kg	平成20年産	6,948	6,813	10,197	10,704	9,140	7,079
	平成21年産	6,616	6,553	7,443	8,309	—	6,654
	平成22年産	6,871	6,621	7,322	—	8,490	6,809

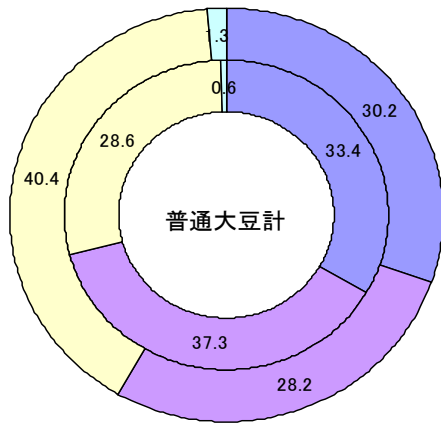
注1. 「(小粒)」は、小粒・極小粒銘柄の品種であって粒区分で産地品種銘柄に該当しないもの。

注2. 平成22年産は、平成23年5月までの中間集計値

普通大豆等級別数量前年比較
産地品種銘柄区分別



普通大豆計



3. 主な産地品種銘柄の検査結果と入札取引結果の比較

注1. 単位：トン。落札実績は、平成22年産については平成23年5月までの中間集計値。

注2. 等級比率は、検査結果は、検査数量に対する等級別合格数量比率、落札実績は、普通大豆合計に対する等級別比率である。

大粒・中粒銘柄

北海道とよまさり

年産			2009(21年産)	2010(22年産)
検査結果	普通大豆	数量	29,036	23,537
	等級比率%	1等	21.5	2.4
		2等	53.7	23.2
		3等	24.8	74.4
		規格外	0.4	0.0
	特定加工用大豆	数量	41	9,258
合計		29,886	32,795	
落札実績	普通大豆	数量	3,125	1,379
	等級比率%	1等	9.3	4.7
		2等	61.3	19.9
		3等	29.4	75.4
	落札価格	1~3等	6,343	6,684
	特定加工用大豆	数量	245	396
	落札価格		5,291	6,286
合計	数量	3,371	1,776	
	落札価格		6,266	6,595

秋田リュウホウ

年産			2009(21年産)	2010(22年産)
検査結果	普通大豆	数量	8,619	4,085
	等級比率%	1等	14.7	1.9
		2等	50.8	27.5
		3等	34.2	68.6
		規格外	0.4	2.0
	特定加工用大豆	数量	611	1,762
合計		9,230	5,847	
落札実績	普通大豆	数量	627	169
	等級比率%	1等	22.2	23.5
		2等	71.5	41.1
		3等	6.3	35.4
	落札価格	1~3等	6,127	6,671
	特定加工用大豆	数量	0	80
	落札価格		0	6,271
合計	数量	627	248	
	落札価格		6,127	6,543

新潟エンレイ

年産			2009(21年産)	2010(22年産)
検査結果	普通大豆	数量	8,154	5,961
	等級比率%	1等	20.7	2.4
		2等	31.2	18.0
		3等	47.8	78.0
		規格外	0.3	1.6
	特定加工用大豆	数量	1,033	1,419
合計		9,188	7,380	
落札実績	普通大豆	数量	1,081	456
	等級比率%	1等	26.7	0.0
		2等	31.2	30.4
		3等	42.2	69.6
		落札価格	1~3等	6,308
	特定加工用大豆	数量	456	0
	落札価格		6,179	
	合計	数量	1,537	456
落札価格		6,270	6,768	

佐賀フクユタカ

年産			2009(21年産)	2010(22年産)
検査結果	普通大豆	数量	16,824	13,537
	等級比率%	1等	94.5	94.7
		2等	3.2	3.9
		3等	2.2	1.4
		規格外	0.1	0.0
	特定加工用大豆	数量	95	20
合計		16,919	13,556	
落札実績	普通大豆	数量	1,577	614
	等級比率%	1等	98.1	93.5
		2等	1.9	4.8
		3等	0.0	1.6
		落札価格	1~3等	6,831
	特定加工用大豆	数量	0	0
	落札価格		0	0
	合計	数量	1,577	614
落札価格		6,831	7,065	

小粒・極小粒銘柄

北海道スズマル

年産			2009(21年産)	2010(22年産)
検査結果	普通大豆	数量	5,745	5,918
	等級比率%	1等	37.5	34.1
		2等	53.0	36.7
		3等	9.4	29.1
		規格外		0.1
	特定加工用大豆	数量	103	200
合計			5,848	6,118
落札実績	普通大豆	数量	327	220
	等級比率%	1等	33.3	4.5
		2等	42.4	91.0
		3等	24.2	4.5
		落札価格	1~3等	8,594
	特定加工用大豆	数量	0	0
	落札価格		0	0
	合計		数量	327
		落札価格	8,594	8,267

茨城納豆小粒

年産			2009(21年産)	2010(22年産)
検査結果	普通大豆	数量	2,079	1,796
	等級比率%	1等	31.2	20.8
		2等	43.1	47.1
		3等	25.3	32.1
		規格外	0.1	0.0
	特定加工用大豆	数量	204	113
合計			2,283	1,909
落札実績	普通大豆	数量	169	10
	等級比率%	1等	70.5	100.0
		2等	29.5	0.0
		3等	0.0	0.0
		落札価格	1~3等	8,251
	特定加工用大豆	数量	0	0
	落札価格		0	0
	合計		数量	169
		落札価格	8,251	8,550

4. 道府県・銘柄別集計表

(1) 道府県別検査数量

単位:トン

道府県	21年産 3月末A	22年産 3月末B	B/A(%)	21年産 1・2等比率	22年産 1・2等比率
北海道	44,074	49,068	111.3%	73.5%	30.0%
青森県	4,710	5,240	111.3%	62.2%	61.7%
岩手県	4,073	3,293	80.8%	71.8%	30.9%
宮城県	16,496	15,905	96.4%	66.7%	43.1%
秋田県	10,981	6,745	61.4%	55.6%	18.5%
山形県	7,791	6,383	81.9%	32.0%	10.4%
福島県	1,779	1,178	66.2%	60.5%	46.5%
茨城県	5,916	3,980	67.3%	69.6%	62.1%
栃木県	8,377	5,114	61.0%	52.7%	53.5%
群馬県	307	217	70.7%	14.0%	12.0%
埼玉県	370	100	27.0%	56.8%	21.0%
千葉県	466	266	57.1%	67.4%	75.6%
神奈川県	3	9	300.0%	100.0%	88.9%
山梨県	135	133	98.5%	77.8%	44.4%
長野県	1,846	1,918	103.9%	41.8%	49.7%
静岡県	203	205	101.0%	9.9%	13.2%
新潟県	10,318	9,216	89.3%	45.8%	15.8%
富山県	8,800	7,167	81.4%	9.3%	0.2%
石川県	2,101	1,709	81.3%	7.1%	1.9%
福井県	1,938	1,359	70.1%	18.4%	7.0%
岐阜県	2,011	4,515	224.5%	60.7%	79.7%
愛知県	3,328	6,397	192.2%	51.0%	69.3%
三重県	3,153	5,155	163.5%	75.5%	78.9%
滋賀県	7,002	7,477	106.8%	56.0%	60.6%
京都府	92	69	75.0%	71.7%	21.7%
兵庫県	490	478	97.6%	37.6%	40.8%
奈良県	56	42	75.0%	10.7%	59.5%
鳥取県	847	748	88.3%	28.6%	4.3%
島根県	710	780	109.9%	15.9%	26.5%
岡山県	368	223	60.6%	32.3%	37.2%
広島県	534	237	44.4%	30.3%	40.1%
山口県	944	647	68.5%	41.6%	41.0%
徳島県	26	29	111.5%	7.7%	41.4%
香川県	43	45	104.7%	67.4%	73.3%
愛媛県	442	505	114.3%	70.6%	75.2%
高知県	170	163	95.9%	90.6%	93.3%
福岡県	14,665	16,361	111.6%	83.8%	83.2%
佐賀県	20,675	17,777	86.0%	91.7%	90.9%
長崎県	608	731	120.2%	81.7%	78.5%
熊本県	4,355	3,914	89.9%	75.1%	73.8%
大分県	1,705	1,900	111.4%	46.3%	30.6%
宮崎県	307	350	114.0%	27.0%	46.6%
鹿児島県	233	274	117.6%	6.9%	9.5%
全国	193,448	188,022	97.2%	63.0%	47.1%

品種銘柄別検査数量

単位:トン

産地品種銘柄	平成21年産			平成22年産			普通大豆の比率		
	検査数量計	普通大豆計	特定加工用計	検査数量計	普通大豆計	特定加工用計	平成21年産	平成22年産	
大豆+中粒大豆									
北海道	とよまさり	29,886	29,036	851	32,795	23,537	9,258	97.2%	71.8%
	秋田	1,066	1,066		1,115	943	171	100.0%	84.6%
	大袖の舞	268	268	0	231	207	24	100.0%	89.6%
	大袖振	106	86	21	106	82	23	81.1%	77.4%
	音更大袖振	775	768	7	1,133	1,088	45	99.1%	96.0%
	つるの子	194	138	57	294	129	165	71.1%	43.9%
	ツルムスメ	652	600	53	428	142	286	92.0%	33.2%
	ハヤヒカリ	304	298	6	449	440	9	98.0%	98.0%
	ゆきびりか	145	143	2	190	164	26	98.6%	86.3%
	タマフクラ	72	57	15	68	3	64	79.2%	4.4%
	光黒	266	34	232	302	21	281	12.8%	7.0%
青森	おおすず	4,444	4,090	354	4,939	4,520	419	92.0%	91.5%
	オクシロメ	44	44		24	24	—	100.0%	100.0%
岩手	スズカリ	1,021	955	66	599	490	109	93.5%	81.8%
	ナンブシロメ	964	904	60	594	424	170	93.8%	71.4%
	リュウホウ	962	926	36	1,061	837	224	96.3%	78.9%
	青丸くん	41	37	5	19	19	—	90.2%	100.0%
	ミヤギシロメ	142	112	30	102	85	18	78.9%	83.3%
	ユキホマレ	19	11	8	13	12	1	57.9%	92.3%
宮城	あやこがね	1,064	1,000	65	1,036	988	47	94.0%	95.4%
	きぬさやか	584	583	1	335	318	17	99.8%	94.9%
	タチナガハ	3,690	3,359	331	3,611	3,472	139	91.0%	96.2%
	タンレイ	5,054	4,746	308	4,690	3,680	1,010	93.9%	78.5%
	ミヤギシロメ	5,372	4,937	436	4,852	4,133	719	91.9%	85.2%
	スズユタカ	15	15		—			100.0%	
	すずさやか	414	385	29	35	2	33	93.0%	5.7%
秋田	タチユタカ	216	195	22	25	11	14	90.3%	44.0%
	リュウホウ	9,230	8,619	611	5,847	4,085	1,762	93.4%	69.9%
	秋試緑1号	30	27	2	35	15	20	90.0%	42.9%
	あきたみどり	51	40	11	79	57	22	78.4%	72.2%
	おおすず	76	60	16	21	12	9	78.9%	57.1%
	あやこがね	296	254	43	283	261	22	85.8%	92.2%
	エンレイ	4,322	4,024	298	3,545	3,203	342	93.1%	90.4%
	タチユタカ	527	449	78	210	163	47	85.2%	77.6%
山形	リュウホウ	1,849	1,762	87	1,102	461	642	95.3%	41.8%
	スズユタカ	6	6	0	5	4	1	100.0%	80.0%
	里のほほえみ				5	4	0		80.0%
	タチナガハ	1,290	1,112	177	792	577	216	86.2%	72.9%
	おおすず	10	9	1	0	0	0	90.0%	
福島	スズユタカ	203	202	0	99	98	1	99.5%	99.0%
	あやこがね				146	136	9		93.2%
	ふくいぶき	41	37	4	7	4	3	90.2%	57.1%
	タチナガハ	3,043	2,857	186	1,500	1,374	126	93.9%	91.6%
茨城	ハタユタカ	293	281	12	243	240	2	95.9%	98.8%
	タチナガハ	7,717	6,959	759	4,553	4,101	451	90.2%	90.1%
栃木	エンレイ	9	5	4	3	2	2	55.6%	66.7%
	ギンレイ	4	4		4	4	—	100.0%	100.0%
	すずさやか	38	36	1	1	1	—	94.7%	100.0%
	たまうらら	5	5		1	1	—	100.0%	100.0%
	なごみまる	26	26		25	25	—	100.0%	100.0%
	タチナガハ	280	222	58	203	148	55	79.3%	72.9%
群馬	オオツル	9	9	0	5	5	0	100.0%	100.0%
	ハタユタカ	16	11	5	6	1	5	68.8%	16.7%
	タチナガハ	290	254	36	57	9	48	87.6%	15.8%
埼玉	エンレイ	3	1	2	1	—	1	33.3%	
	行田在来	13	10	3	13	7	6	76.9%	53.8%
	白光	46	41	5	15	15	1	89.1%	100.0%
	あやこがね	52	52		51	49	1	100.0%	96.1%
山梨	ナカセンナリ	62	61	1	63	56	7	98.4%	88.9%
	フクユタカ	319	311	8	217	210	7	97.5%	96.8%
千葉	サチユタカ	55	43	11	19	11	8	78.2%	57.9%
	タチナガハ	61	61	0	0	0	—	100.0%	
	タチナガハ	214	66	147	163	92	71	30.8%	56.4%
長野	ナカセンナリ	845	819	26	1,097	1,035	62	96.9%	94.3%
	ギンレイ	200	182	19	179	125	54	91.0%	69.8%
	つぶほまれ	91	90	1	97	93	3	98.9%	95.9%

産地品種銘柄	平成21年産			平成22年産			普通大豆の比率		
	検査数量計	普通大豆計	特定加工用計	検査数量計	普通大豆計	特定加工用計	平成21年産	平成22年産	
新潟	あやこがね	403	392	11	348	325	23	97.3%	93.4%
	エンレイ	9,188	8,154	1,033	7,380	5,961	1,419	88.7%	80.8%
	スズユタカ				41	12	29		29.3%
	タチナガハ				37	13	25		35.1%
富山	エンレイ	7,667	3,772	3,895	5,457	1,050	4,406	49.2%	19.2%
	オオツル	911	441	470	612	173	439	48.4%	28.3%
	東山213号				83	9	74		10.8%
	フクユタカ	2	1	1				50.0%	
石川	あやこがね	267	163	104	248	140	109	61.0%	56.5%
	エンレイ	1,512	944	568	1,007	351	656	62.4%	34.9%
	サチユタカ	19	2	18	1	0	0	10.5%	0.0%
	フクユタカ	51	26	25	44	27	17	51.0%	61.4%
福井	エンレイ	1,729	1,237	493	1,005	564	441	71.5%	56.1%
	あやこがね	52	42	10	51	23	28	80.8%	45.1%
	オオツル	16	8	9	18	0	18	50.0%	0.0%
	里のほほえみ				1	1	—		100.0%
岐阜	フクユタカ	1,702	1,600	102	4,172	4,127	45	94.0%	98.9%
	タチナガハ	62	51	11	38	22	16	82.3%	57.9%
	アキシロメ				1	1	0		100.0%
	フクユタカ	184	97	87	182	81	101	52.7%	44.5%
静岡	フクユタカ	3,126	2,721	405	5,886	5,640	245	87.0%	95.8%
	フクユタカ	2,867	2,774	93	4,449	4,388	61	96.8%	98.6%
	オオツル	24	19	5	24	19	5	79.2%	79.2%
	タマホマレ				14	7	7		50.0%
滋賀	オオツル	2,436	2,094	342	1,784	1,535	249	86.0%	86.0%
	タマホマレ	818	725	94	840	814	26	88.6%	96.9%
	フクユタカ	2,843	2,704	140	2,677	2,655	22	95.1%	99.2%
	エンレイ	93	89	4	56	53	3	95.7%	94.6%
京都	ことゆたか	426	407	19	1,275	1,196	79	95.5%	93.8%
	オオツル	55	54	1	30	29	0	98.2%	96.7%
	サチユタカ	34	34		36	36	—	100.0%	100.0%
	オオツル	33	19	14	23	16	7	57.6%	69.6%
兵庫	サチユタカ	324	271	52	208	167	41	83.6%	80.3%
	夢さよう	97	62	35	102	80	23	63.9%	78.4%
	タマホマレ	21	17	4	126	124	2	81.0%	98.4%
	オオツル	1	1	0	—			100.0%	
奈良	あやみどり	1	1	0	—			100.0%	
	サチユタカ	55	25	31	39	39	1	45.5%	100.0%
	サチユタカ	625	477	148	567	400	167	76.3%	70.5%
	エンレイ	3	2	1	0	0	—	66.7%	
鳥取	すずこがね	21	15	6	22	15	7	71.4%	68.2%
	タマホマレ	142	109	33	104	90	14	76.8%	86.5%
	サチユタカ	510	392	117	509	417	92	76.9%	81.9%
	タマホマレ	70	53	17	85	73	12	75.7%	85.9%
島根	トヨシロメ	3	3	0	0	0	0	100.0%	
	ナカセンナリ	16	16		40	—	40	100.0%	
	フクユタカ	72	54	18	115	108	7	75.0%	93.9%
	サチユタカ	169	103	65	85	36	49	60.9%	42.4%
岡山	トヨシロメ	166	141	25	111	99	12	84.9%	89.2%
	タマホマレ	33	15	18	26	20	6	45.5%	76.9%
	アキシロメ	49	38	12	15	12	2	77.6%	80.0%
	サチユタカ	472	324	148	217	153	63	68.6%	70.5%
広島	ハタユタカ	2	2	0	—			100.0%	
	サチユタカ	774	560	214	478	309	168	72.4%	64.6%
	フクユタカ	139	111	27	135	117	17	79.9%	86.7%
	フクユタカ	25	18	7	26	21	5	72.0%	80.8%
徳島	フクユタカ	42	39	3	41	40	1	92.9%	97.6%
	サチユタカ	29	17	12	5	3	2	58.6%	60.0%
	フクユタカ	383	372	11	466	465	1	97.1%	99.8%
	フクユタカ	157	157		149	149	—	100.0%	100.0%
高知	フクユタカ	13,490	13,166	324	14,297	14,204	93	97.6%	99.3%
	キヨミドリ	8		8	10	10	—	0.0%	100.0%
	むらゆたか				32	32	—		100.0%
	フクユタカ	16,919	16,824	95	13,556	13,537	20	99.4%	99.9%
佐賀	むらゆたか	2,344	2,291	53	2,460	2,459	1	97.7%	100.0%
	フクユタカ	560	547	13	624	615	9	97.7%	98.6%
	フクユタカ	4,023	3,903	120	3,553	3,423	130	97.0%	96.3%
	むらゆたか				31	31	—		100.0%

産地品種銘柄		平成21年産			平成22年産			普通大豆の比率	
		検査数量計	普通大豆計	特定加工用計	検査数量計	普通大豆計	特定加工用計	平成21年産	平成22年産
大分	むらゆたか	798	775	23	276	273	2	97.1%	98.9%
	トヨシロメ	156	115	41	247	238	10	73.7%	96.4%
	フクユタカ	615	577	38	1,213	1,119	94	93.8%	92.3%
	エルスター	19	8	10	17	17	—	42.1%	100.0%
	キヨミドリ	6	2	3	4	2	1	33.3%	50.0%
宮崎	フクユタカ	253	204	48	290	269	21	80.6%	92.8%
	キヨミドリ	34	6	27	33	28	5	17.6%	84.8%
鹿児島	フクユタカ	222	123	99	261	219	41	55.4%	83.9%
産地品種銘柄計		169,779	154,314	15,465	158,145	131,146	27,000	90.9%	82.9%
検査数量計		170,531	154,928	15,603	158,693	131,525	27,167	90.9%	82.9%

産地品種銘柄		平成21年産			平成22年産			普通大豆の比率	
		検査数量計	普通大豆計	特定加工用計	検査数量計	普通大豆計	特定加工用計	平成21年産	平成22年産
小粒大豆+極小粒大豆									
北海道	スズマル	5,848	5,745	103	6,118	5,918	200	98.2%	96.7%
	ユキシズカ	3,606	3,589	17	5,240	4,842	397	99.5%	92.4%
	スズヒメ	18	18		5	4	1	100.0%	80.0%
岩手	コスズ	62	61	1	77	76	1	98.4%	98.7%
	すずほのか	11	10	0	7	7	—	90.9%	100.0%
宮城	コスズ	159	137	22	61	47	14	86.2%	77.0%
	すずほのか	67	67		185	165	20	100.0%	89.2%
秋田	コスズ	72	59	13	74	46	28	81.9%	62.2%
山形	すずかおり	54	11	43	39	39	—	20.4%	100.0%
福島	コスズ	54	53	0	24	15	9	98.1%	62.5%
	すずほのか	6	2	4	3	0	2	33.3%	0.0%
茨城	納豆小粒	2,283	2,079	204	1,909	1,796	113	91.1%	94.1%
栃木	納豆小粒	247	225	22	270	270	—	91.1%	100.0%
	コスズ				0	0	—		
長野	すずろまん	42	42		42	42	—	100.0%	100.0%
新潟	コスズ	34	34		21	21	—	100.0%	100.0%
石川	コスズ	26	17	9	22	19	3	65.4%	86.4%
三重	すずおとめ				43	43	—		100.0%
福岡	すずおとめ	129	129		110	110	—	100.0%	100.0%
佐賀	すずおとめ	6	6		15	15	—	100.0%	100.0%
熊本	すずおとめ	69	69		43	43	—	100.0%	100.0%
大分	すずおとめ	30	30		33	33	—	100.0%	100.0%
産地品種銘柄計		12,822	12,382	440	14,341	13,551	789	96.6%	94.5%
検査数量計		20,740	17,331	3,409	27,544	20,161	7,383	83.6%	73.2%
合計		193,448	172,259	19,011	188,022	151,686	34,551	89.0%	80.7%

(3)産地品種銘柄・普通大豆等級別比率
 (普通大豆検査数量(規格外を含む。)=100%)

単位:%

産地品種銘柄	平成21年産			平成22年産		
	1等	2等	3等	1等	2等	3等
大粒大豆+中粒大豆						
北海道						
とよまさり	21.5	53.7	24.8	2.4	23.2	74.4
秋田	0.2	84.0	15.8	—	31.1	68.9
大袖の舞	4.4	37.6	58.0	11.6	76.7	11.7
大袖振	15.4	16.8	67.8	—	18.7	18.3
音更大袖振	3.8	56.9	39.3	—	24.9	75.1
つるの子	8.2	24.1	67.8	—	5.8	94.2
ツルムスメ		27.7	72.3	—	13.1	86.4
ハヤヒカリ			100.0	—	29.5	70.5
ゆきぴりか	2.6	48.8	48.6	3.8	14.0	82.2
タマフクラ	2.4	3.5	94.1	—	—	100.0
光黒		16.9	83.1	—	—	100.0
青森						
おおすず	18.5	51.5	29.3	20.8	49.9	28.5
オクシロメ	64.1	32.4	3.5	—	69.7	30.3
岩手						
スズカリ	62.5	24.4	12.7	7.6	17.1	70.1
ナンブシロメ	45.6	30.8	22.2	23.7	28.6	43.8
リュウホウ	43.1	34.3	22.2	17.4	30.0	42.0
ミヤギシロメ	27.0	58.4	14.6	31.3	28.7	34.8
青丸くん	45.7	31.7	22.6	—	59.0	41.0
宮城						
あやこがね	35.8	46.6	17.6	27.7	49.6	22.6
きぬさやか	8.7	84.7	6.6		10.1	89.9
タチナガハ	35.3	40.8	23.9	17.3	57.5	25.2
タンレイ	13.7	55.5	30.8	2.1	36.2	60.5
ミヤギシロメ	23.2	49.1	27.7	6.8	39.6	52.7
スズユタカ		100.0				
秋田						
すずさやか	15.6	60.1	24.3	—	—	100.0
タチユタカ		22.8	77.0	—	0.8	99.2
リュウホウ	14.7	50.8	34.2	1.9	27.5	68.6
あきたみどり	20.1	49.6	30.3	10.1	14.7	75.2
秋試緑1号		14.6	85.4		17.8	82.2
おおすず	1.8	37.2	59.8	—	—	84.3
山形						
あやこがね	16.3	55.3	28.4	3.3	56.3	40.4
エンレイ	0.5	33.1	66.4	1.1	13.1	85.9
タチユタカ	4.0	37.3	57.1	0.4	9.3	90.3
リュウホウ	4.2	37.2	56.7	0.0	2.7	78.8
里のほほえみ				10.8	48.8	40.4
スズユタカ	4.6	39.8	55.6	—	1.6	98.4
福島						
タチナガハ	38.8	35.5	25.7	31.1	33.1	35.5
スズユタカ	55.7	38.5	5.9	—	88.1	11.9
あやこがね					63.7	36.3
おおすず		0.7	95.7	—	—	—
ふくいぶき	2.2	37.9	59.9	2.2	14.6	83.2
茨城						
タチナガハ	26.8	51.9	21.2	20.2	49.7	30.1
ハタユタカ	30.6	49.1	20.4	9.9	52.6	37.4
栃木						
タチナガハ	15.2	44.8	38.7	16.8	43.9	38.0
エンレイ			75.4	—	—	100.0
ギンレイ	100.0			100.0	—	—
すずさやか	59.9	12.9	27.1	—	—	100.0
たまうらら		86.5	13.5	—	50.0	50.0
なごみまる	28.6	71.4		30.5	69.0	0.5
群馬						
タチナガハ	0.5	15.5	83.4	—	15.0	82.4
オオツル	9.6	72.8	17.5	—	55.9	44.1
ハタユタカ	3.3	3.5	93.2	—	56.1	43.9
白光		21.9	78.1	—	73.6	26.4

産地品種銘柄		平成21年産			平成22年産		
		1等	2等	3等	1等	2等	3等
埼玉	タチナガハ	1.3	77.1	21.5	—	30.3	47.7
	エンレイ		63.0	37.0	—	—	—
	行田在来			100.0	—	53.9	46.1
千葉	フクユタカ	41.9	33.3	24.8	47.4	44.2	7.4
	サチユタカ		40.7	57.6	—	9.8	87.0
	タチナガハ	1.1	87.4	11.5	—	38.5	46.2
山梨	あやこがね	0.5	97.4	2.1	—	81.8	18.2
	ナカセンナリ	0.5	78.8	20.7	—	28.8	70.9
長野	タチナガハ	0.7	22.0	75.8	10.0	18.0	63.2
	ナカセンナリ	44.1	22.8	32.6	40.2	35.3	24.1
	ギンレイ		0.1	99.4	—	—	99.8
	つぶほまれ	87.4	5.6	7.0	77.3	6.8	15.8
新潟	あやこがね	53.7	30.7	15.6	4.9	49.3	45.2
	エンレイ	20.7	31.2	47.8	2.4	18.0	78.0
	スズユタカ				—	—	94.8
富山	エンレイ	1.7	17.2	78.9		1.5	87.4
	オオツル	4.4	19.8	70.1	—	—	72.0
	東山213号				—	—	90.3
石川	あやこがね	7.0	31.8	61.1	0.0	23.5	76.4
	エンレイ		7.6	91.6			95.9
	サチユタカ				—	—	—
	フクユタカ		10.8	89.2	—	1.0	99.0
福井	エンレイ		27.3	69.7		15.3	71.6
	あやこがね		46.6	53.4	—	37.0	63.0
	オオツル		0.4	99.6	—	—	—
	里のほほえみ				—	—	100.0
	フクユタカ			100.0	—	—	80.0
岐阜	フクユタカ	34.5	40.4	24.6	39.8	46.8	13.4
	アキシロメ					63.4	36.6
	タチナガハ		25.9	74.1	—	21.3	78.5
静岡	フクユタカ	2.9	17.4	78.3	8.9	24.1	61.6
愛知	フクユタカ	25.8	36.6	37.0	45.9	32.7	21.4
三重	フクユタカ	43.7	40.4	15.7	50.7	39.9	9.3
	オオツル		97.9	2.1	—	50.1	23.2
	タマホマレ				—	45.1	54.9
滋賀	オオツル	12.2	35.3	52.2	16.0	36.9	47.0
	タマホマレ	20.2	47.3	32.5	16.6	46.6	36.8
	フクユタカ	42.3	32.1	25.5	36.6	47.1	16.3
	エンレイ	18.8	53.3	28.0	17.8	45.2	37.0
	ことゆたか	19.9	58.9	20.7	25.8	47.5	26.2
京都	オオツル	10.2	59.0	29.8	6.0	45.8	35.0
	サチユタカ		84.6	15.4	—	—	100.0
兵庫	サチユタカ	25.9	33.0	33.6	7.3	36.9	51.0
	夢さよう	2.9	9.4	71.3	3.9	3.7	90.2
	オオツル		22.6	77.4	—	—	79.5
	タマホマレ	31.2	41.2	24.2	81.8	10.4	7.8
奈良	あやみどり		29.4	70.6	—		
	サチユタカ		21.8	78.2	—	57.3	42.7
鳥取	サチユタカ	1.3	34.6	56.9	—	0.3	87.8
	タマホマレ	3.7	51.8	43.0	—	33.8	65.6
	エンレイ			84.4	—		
	すずこがね	0.8	31.4	67.8	—	—	95.8

産地品種銘柄		平成21年産			平成22年産		
		1等	2等	3等	1等	2等	3等
島根	サチユタカ	1.5	24.7	70.5	—	31.6	67.9
	タマホマレ	2.8	15.2	75.6	—	47.0	49.3
	トヨシロメ		2.3	17.0	—	—	100.0
	ナカセンナリ			100.0	—	—	—
	フクユタカ			100.0	14.5	20.7	64.8
岡山	サチユタカ	0.7	19.9	78.3	—	18.1	81.9
	トヨシロメ	10.1	55.0	35.0	55.5	18.2	26.2
	タマホマレ		39.8	60.2	8.6	8.0	83.4
広島	サチユタカ	2.6	43.5	53.5	1.6	59.5	37.5
	アキシロメ		31.0	67.9		11.8	86.5
	ハタユタカ		75.4	24.6			
山口	サチユタカ	24.3	33.0	34.7	25.2	28.4	38.2
	フクユタカ	45.7	19.4	32.9	46.3	38.6	15.1
徳島	フクユタカ		10.1	85.8	0.1	57.4	42.2
香川	フクユタカ	24.7	49.0	26.3	48.9	33.2	17.9
愛媛	フクユタカ	34.8	47.5	17.6	37.7	43.6	18.7
	サチユタカ		25.7	74.3	—	10.9	89.1
高知	フクユタカ	73.6	24.9	1.5	85.6	13.7	0.6
福岡	フクユタカ	70.0	22.3	7.3	81.7	13.2	4.9
	キヨミドリ				—	100.0	—
	むらゆたか				—	100.0	—
佐賀	フクユタカ	94.5	3.2	2.2	94.7	3.9	1.4
	むらゆたか	95.4	0.2	4.5	99.9	0.1	—
長崎	フクユタカ	49.9	40.6	9.3	45.0	46.6	8.4
熊本	フクユタカ	38.9	43.1	17.6	33.5	48.7	17.4
	むらゆたか				66.1	33.9	—
大分	むらゆたか	2.2	62.6	34.9	12.5	57.3	29.8
	トヨシロメ	0.9	18.8	79.8	3.2	42.0	52.4
	フクユタカ	13.8	27.2	55.3	5.8	18.8	72.1
	エルスター	4.3	5.8	89.9	—	47.1	52.9
	キヨミドリ				—	—	100.0
宮崎	フクユタカ	1.9	38.6	54.6	25.2	34.3	34.7
	キヨミドリ			1.0		9.9	84.1
鹿児島	フクユタカ	1.3	11.7	86.9	0.2	11.7	87.0
産地品種銘柄計		33.9	36.9	28.7	32.3	27.1	39.8

産地品種銘柄		平成21年産			平成22年産		
		1等	2等	3等	1等	2等	3等
小粒大豆+極小粒大豆							
北海道	スズマル	37.5	53.0	9.4	34.1	36.7	29.1
	ユキシズカ	47.6	45.8	6.6	11.7	59.2	29.1
	スズヒメ			100.0	—	—	100.0
岩手	コスズ	69.7	25.6	4.7	69.3	19.4	11.3
	すずほのか	89.5	10.5		25.8	72.0	—
宮城	コスズ	23.3	54.5	22.2	18.8	4.1	77.1
	すずほのか	82.2	14.7	3.1	19.8	52.9	27.2
秋田	コスズ		14.3	85.7	—	65.3	34.7
山形	すずかおり		94.1	5.9	—	56.1	43.9
福島	コスズ	8.7	53.0	38.3	—	14.5	85.5
	すずほのか	8.1	9.5	82.4	—	100.0	—
栃木	コスズ				—	66.7	33.3
新潟	コスズ	22.6	61.3	16.0	100.0	—	—
長野	すずろまん	83.9	4.3	11.1	64.0	23.1	12.9
石川	コスズ		73.2	23.0	—	—	100.0
茨城	納豆小粒	31.2	43.1	25.6	20.8	47.1	32.1
栃木	納豆小粒	41.3	26.3	32.2	20.5	53.6	20.0
三重	すずおとめ				100.0	—	—
福岡	すずおとめ		99.7	0.3	—	86.0	14.0
佐賀	すずおとめ	100.0			98.4	1.6	—
熊本	すずおとめ	46.8	43.8	9.4	4.1	94.6	1.3
大分	すずおとめ		92.3	7.7	—	—	100.0
産地品種銘柄計		39.0	48.6	12.4	16.6	35.3	44.2
普通大豆計		33.4	37.3	28.6	30.2	28.2	40.4