

平成 21 年産大豆検査結果の整理

平成 22 年 4 月

平成 22 年 4 月 20 日付けで農水省から大豆の農産物検査結果（速報値）が公表されました。

農林水産省ホームページ

<http://www.maff.go.jp/j/soushoku/syoryu/kensa/daizu/index.html>

その内容を以下に整理しました。

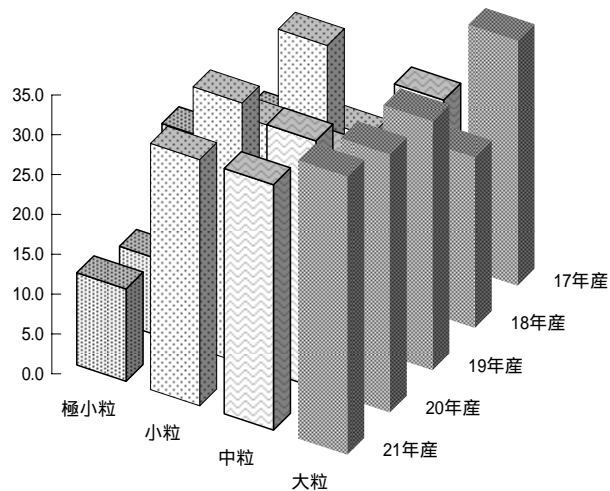
検査概況

3 月末現在検査数量 193 千トン（前年同期比 88.4%）

3 月末現在普通大豆 1 等比率（%）

| 区分 | 17年産 | 18年産 | 19年産 | 20年産 | 21年産 |
|-----|------|------|------|------|------|
| 大粒 | 30.7 | 21.4 | 31.2 | 32.4 | 34.9 |
| 中粒 | 20.2 | 9.4 | 23.1 | 31.0 | 30.8 |
| 小粒 | 12.6 | 29.3 | 23.9 | 32.7 | 30.9 |
| 極小粒 | 11.0 | 14.0 | 19.7 | 9.6 | 11.6 |

（各年産同期の比較）



2 等以下に各付けされた主な理由は、形質（49.2%）及びしわ粒（23.1%）によるものです。

平成 22 年 3 月末現在 県別検査数量（前年産比較）

単位：トン

| 都道府県 | 20年産 A | 21年産 3月末B | B/A(%) |
|------|-----------|--------------|--------|
| 北海道 | 52,081 | 44,074 | 84.6% |
| 青森県 | 5,489 | 4,710 | 85.8% |
| 岩手県 | 4,141 | 4,073 | 98.4% |
| 宮城県 | 14,726 | 16,496 | 112.0% |
| 秋田県 | 14,272 | 10,981 | 76.9% |
| 山形県 | 8,650 | 7,789 | 90.0% |
| 福島県 | 1,801 | 1,779 | 98.8% |
| 茨城県 | 5,501 | 5,916 | 107.5% |
| 栃木県 | 8,697 | 8,377 | 96.3% |
| 群馬県 | 293 | 307 | 104.8% |
| 埼玉県 | 283 | 370 | 130.7% |
| 千葉県 | 439 | 466 | 106.2% |
| 神奈川県 | | 3 | |
| 山梨県 | 106 | 135 | 127.4% |
| 長野県 | 2,189 | 1,846 | 84.3% |
| 静岡県 | 209 | 203 | 97.1% |
| 新潟県 | 12,321 | 10,318 | 83.7% |
| 富山県 | 9,204 | 8,801 | 95.6% |
| 石川県 | 2,297 | 2,101 | 91.5% |
| 福井県 | 1,795 | 1,938 | 108.0% |
| 岐阜県 | 4,095 | 2,011 | 49.1% |
| 愛知県 | 5,779 | 3,328 | 57.6% |
| 三重県 | 4,453 | 3,153 | 70.8% |
| 滋賀県 | 6,844 | 7,002 | 102.3% |
| 京都府 | 21 | 92 | 438.1% |
| 兵庫県 | 682 | 490 | 71.8% |
| 奈良県 | 54 | 56 | 103.7% |
| 鳥取県 | 1,132 | 847 | 74.8% |
| 島根県 | 1,027 | 710 | 69.1% |
| 岡山県 | 391 | 368 | 94.1% |
| 広島県 | 582 | 534 | 91.8% |
| 山口県 | 994 | 944 | 95.0% |
| 徳島県 | 34 | 26 | 76.5% |
| 香川県 | 85 | 43 | 50.6% |
| 愛媛県 | 421 | 442 | 105.0% |
| 高知県 | 124 | 170 | 137.1% |
| 福岡県 | 17,189 | 14,665 | 85.3% |
| 佐賀県 | 22,325 | 20,675 | 92.6% |
| 長崎県 | 722 | 608 | 84.2% |
| 熊本県 | 4,322 | 4,355 | 100.8% |
| 大分県 | 2,548 | 1,705 | 66.9% |
| 宮崎県 | 221 | 307 | 138.9% |
| 鹿児島県 | 232 | 233 | 100.4% |
| 全国 | 218,771 | 193,446 | 88.4% |

注．20年産は、平成 21 年 3 月現在の年産計の数値である。

普通大豆・特定加工用大豆別検査数量

(主要産地品種銘柄別(100トン以上)を示す。)

単位：トン

| | 平成20年産 | | | 平成21年産(22.3未) | | | 普通大豆の比率 | | |
|------------|--------|---------|---------|---------------|---------|---------|---------|---------------|-------|
| | 検査数量計 | 普通大豆計 | 特定加工用計 | 検査数量計 | 普通大豆計 | 特定加工用計 | 平成20年産 | 平成21年産(22.3未) | |
| 大粒大豆+中粒大豆 | | | | | | | | | |
| 北海道 | | | | | | | | | |
| とよまさり | 35,725 | 33,150 | 2,575 | 29,886 | 29,036 | 851 | 92.8% | 97.2% | |
| 秋田 | 1,551 | 1,405 | 146 | 1,066 | 1,066 | | 90.6% | 100.0% | |
| 大袖の舞 | 337 | 337 | | 268 | 268 | 0 | 100.0% | 100.0% | |
| 大袖振 | 176 | 123 | 53 | 106 | 86 | 21 | 69.9% | 81.1% | |
| 音更大袖振 | 1,131 | 1,117 | 15 | 775 | 768 | 7 | 98.8% | 99.1% | |
| つるの子 | 486 | 132 | 354 | 194 | 138 | 57 | 27.2% | 71.1% | |
| ツルムスメ | 1,345 | 578 | 767 | 652 | 600 | 53 | 43.0% | 92.0% | |
| 八ヤヒカリ | 359 | 325 | 34 | 304 | 298 | 6 | 90.5% | 98.0% | |
| ゆきひりか | 163 | 157 | 6 | 145 | 143 | 2 | 96.3% | 98.6% | |
| 青森 | | | | | | | | | |
| おおすず | 5,219 | 4,710 | 509 | 4,444 | 4,090 | 354 | 90.2% | 92.0% | |
| 岩手 | | | | | | | | | |
| スズカリ | 823 | 753 | 70 | 1,021 | 955 | 66 | 91.5% | 93.5% | |
| ナンブシロメ | 1,239 | 1,164 | 75 | 964 | 904 | 60 | 93.9% | 93.8% | |
| リュウホウ | 885 | 872 | 13 | 962 | 926 | 36 | 98.5% | 96.3% | |
| ミヤギシロメ | 86 | 77 | 9 | 142 | 112 | 30 | 89.5% | 78.9% | |
| 宮城 | | | | | | | | | |
| あやこがね | 1,181 | 1,141 | 41 | 1,064 | 1,000 | 65 | 96.6% | 94.0% | |
| きぬさやか | 485 | 479 | 6 | 584 | 583 | 1 | 98.8% | 99.8% | |
| タチナガハ | 3,058 | 2,860 | 198 | 3,690 | 3,359 | 331 | 93.5% | 91.0% | |
| タンレイ | 4,920 | 4,385 | 535 | 5,054 | 4,746 | 308 | 89.1% | 93.9% | |
| ミヤギシロメ | 4,635 | 4,303 | 332 | 5,372 | 4,937 | 436 | 92.8% | 91.9% | |
| 秋田 | | | | | | | | | |
| すずさやか | 1,315 | 1,224 | 90 | 414 | 385 | 29 | 93.1% | 93.0% | |
| タチユタカ | 418 | 268 | 150 | 216 | 195 | 22 | 64.1% | 90.3% | |
| リュウホウ | 11,218 | 10,113 | 1,106 | 9,230 | 8,619 | 611 | 90.1% | 93.4% | |
| 山形 | | | | | | | | | |
| あやこがね | 406 | 309 | 97 | 296 | 254 | 43 | 76.1% | 85.8% | |
| エンレイ | 4,661 | 3,721 | 940 | 4,320 | 4,024 | 297 | 79.8% | 93.1% | |
| タチユタカ | 763 | 667 | 97 | 527 | 449 | 78 | 87.4% | 85.2% | |
| リュウホウ | 2,109 | 1,883 | 227 | 1,849 | 1,762 | 87 | 89.3% | 95.3% | |
| 福島 | | | | | | | | | |
| タチナガハ | 1,333 | 1,223 | 110 | 1,290 | 1,112 | 177 | 91.7% | 86.2% | |
| スズユタカ | 231 | 226 | 4 | 203 | 202 | 0 | 97.8% | 99.5% | |
| 茨城 | | | | | | | | | |
| タチナガハ | 2,860 | 2,714 | 146 | 3,043 | 2,857 | 186 | 94.9% | 93.9% | |
| ハタユタカ | 395 | 376 | 19 | 293 | 281 | 12 | 95.2% | 95.9% | |
| 栃木 | | | | | | | | | |
| タチナガハ | 8,034 | 7,244 | 790 | 7,717 | 6,959 | 759 | 90.2% | 90.2% | |
| 群馬 | | | | | | | | | |
| タチナガハ | 270 | 244 | 26 | 280 | 222 | 58 | 90.4% | 79.3% | |
| 埼玉 | | | | | | | | | |
| タチナガハ | 241 | 168 | 73 | 290 | 254 | 36 | 69.7% | 87.6% | |
| 千葉 | | | | | | | | | |
| フクユタカ | 311 | 298 | 13 | 319 | 311 | 8 | 95.8% | 97.5% | |
| 長野 | | | | | | | | | |
| タチナガハ | 324 | 178 | 146 | 214 | 66 | 147 | 54.9% | 30.8% | |
| ナカセシナリ | 1,146 | 1,109 | 36 | 845 | 819 | 26 | 96.8% | 96.9% | |
| ギンレイ | 229 | 146 | 83 | 200 | 182 | 19 | 63.8% | 91.0% | |
| つぶほまれ | 208 | 203 | 5 | 91 | 90 | 1 | 97.6% | 98.9% | |
| 新潟 | | | | | | | | | |
| あやこがね | 265 | 209 | 56 | 403 | 392 | 11 | 78.9% | 97.3% | |
| エンレイ | 11,529 | 7,363 | 4,165 | 9,188 | 8,154 | 1,033 | 63.9% | 88.7% | |
| 富山 | | | | | | | | | |
| エンレイ | 8,017 | 3,587 | 4,430 | 7,671 | 3,776 | 3,896 | 44.7% | 49.2% | |
| オオツル | 926 | 378 | 548 | 908 | 438 | 470 | 40.8% | 48.2% | |
| 石川 | | | | | | | | | |
| あやこがね | 333 | 222 | 111 | 267 | 163 | 104 | 66.7% | 61.0% | |
| エンレイ | 1,714 | 919 | 794 | 1,512 | 944 | 568 | 53.6% | 62.4% | |
| 福井 | | | | | | | | | |
| エンレイ | 1,601 | 1,145 | 457 | 1,729 | 1,237 | 493 | 71.5% | 71.5% | |
| 岐阜 | | | | | | | | | |
| フクユタカ | 3,814 | 3,700 | 114 | 1,702 | 1,600 | 102 | 97.0% | 94.0% | |
| 静岡 | | | | | | | | | |
| フクユタカ | 196 | 90 | 106 | 184 | 97 | 87 | 45.9% | 52.7% | |
| 愛知 | | | | | | | | | |
| フクユタカ | 5,535 | 5,354 | 181 | 3,126 | 2,721 | 405 | 96.7% | 87.0% | |
| 三重 | | | | | | | | | |
| フクユタカ | 3,959 | 3,862 | 97 | 2,867 | 2,774 | 93 | 97.5% | 96.8% | |
| 滋賀 | | | | | | | | | |
| オオツル | 2,601 | 2,209 | 392 | 2,436 | 2,094 | 342 | 84.9% | 86.0% | |
| タマホマレ | 559 | 539 | 20 | 818 | 725 | 94 | 96.4% | 88.6% | |
| フクユタカ | 2,761 | 2,711 | 50 | 2,843 | 2,704 | 140 | 98.2% | 95.1% | |
| ことゆたか | 323 | 309 | 13 | 426 | 407 | 19 | 95.7% | 95.5% | |
| 兵庫 | | | | | | | | | |
| サチユタカ | 482 | 373 | 108 | 324 | 271 | 52 | 77.4% | 83.6% | |
| 夢さよう | 126 | 114 | 12 | 97 | 62 | 35 | 90.5% | 63.9% | |
| 鳥取 | | | | | | | | | |
| サチユタカ | 722 | 561 | 161 | 625 | 477 | 148 | 77.7% | 76.3% | |
| タマホマレ | 270 | 204 | 66 | 142 | 109 | 33 | 75.6% | 76.8% | |
| 島根 | | | | | | | | | |
| サチユタカ | 726 | 606 | 119 | 510 | 392 | 117 | 83.5% | 76.9% | |
| 岡山 | | | | | | | | | |
| サチユタカ | 151 | 101 | 50 | 169 | 103 | 65 | 66.9% | 60.9% | |
| トヨシロメ | 170 | 121 | 50 | 166 | 141 | 25 | 71.2% | 84.9% | |
| 広島 | | | | | | | | | |
| サチユタカ | 491 | 280 | 211 | 472 | 324 | 148 | 57.0% | 68.6% | |
| 山口 | | | | | | | | | |
| サチユタカ | 794 | 518 | 275 | 774 | 560 | 214 | 65.2% | 72.4% | |
| フクユタカ | 173 | 156 | 17 | 139 | 111 | 27 | 90.2% | 79.9% | |
| 愛媛 | | | | | | | | | |
| フクユタカ | 348 | 321 | 26 | 383 | 372 | 11 | 92.2% | 97.1% | |
| 高知 | | | | | | | | | |
| フクユタカ | 110 | 110 | 1 | 157 | 157 | | 100.0% | 100.0% | |
| 福岡 | | | | | | | | | |
| フクユタカ | 15,821 | 15,547 | 274 | 13,490 | 13,166 | 324 | 98.3% | 97.6% | |
| 佐賀 | | | | | | | | | |
| フクユタカ | 17,845 | 17,771 | 74 | 16,919 | 16,824 | 95 | 99.6% | 99.4% | |
| むらゆたか | 3,193 | 3,187 | 6 | 2,344 | 2,291 | 53 | 99.8% | 97.7% | |
| 長崎 | | | | | | | | | |
| フクユタカ | 672 | 665 | 7 | 560 | 547 | 13 | 99.0% | 97.7% | |
| 熊本 | | | | | | | | | |
| フクユタカ | 3,950 | 3,542 | 407 | 4,023 | 3,903 | 120 | 89.7% | 97.0% | |
| 大分 | | | | | | | | | |
| むらゆたか | 1,513 | 1,494 | 18 | 798 | 775 | 23 | 98.7% | 97.1% | |
| トヨシロメ | 287 | 272 | 15 | 156 | 115 | 41 | 94.8% | 73.7% | |
| フクユタカ | 590 | 559 | 31 | 615 | 577 | 38 | 94.7% | 93.8% | |
| 宮崎 | | | | | | | | | |
| フクユタカ | 166 | 142 | 24 | 253 | 204 | 48 | 85.5% | 80.6% | |
| 鹿児島 | | | | | | | | | |
| フクユタカ | 217 | 91 | 126 | 222 | 123 | 99 | 41.9% | 55.4% | |
| 全国 | 計 | 196,336 | 171,903 | 24,433 | 169,778 | 154,315 | 15,464 | 87.6% | 90.9% |
| 小粒大豆+極小粒大豆 | | | | | | | | | |
| 北海道 | | | | | | | | | |
| スズマル | 7,021 | 6,921 | 100 | 5,848 | 5,745 | 103 | 98.6% | 98.2% | |
| ユキシズカ | 2,641 | 2,590 | 51 | 3,606 | 3,589 | 17 | 98.1% | 99.5% | |
| 宮城 | | | | | | | | | |
| コスズ | 148 | 127 | 20 | 159 | 137 | 22 | 85.8% | 86.2% | |
| 茨城 | | | | | | | | | |
| 納豆小粒 | 1,907 | 1,701 | 206 | 2,283 | 2,079 | 204 | 89.2% | 91.1% | |
| 栃木 | | | | | | | | | |
| 納豆小粒 | 240 | 189 | 51 | 247 | 225 | 22 | 78.8% | 91.1% | |
| 福岡 | | | | | | | | | |
| すずおとめ | 98 | 98 | | 129 | 129 | | 100.0% | 100.0% | |
| 全国 | 計 | 20,526 | 16,940 | 3,586 | 20,739 | 17,331 | 2,969 | 82.5% | 83.6% |
| 合計 | | 218,771 | 188,843 | 28,019 | 193,446 | 172,259 | 19,010 | 86.3% | 89.0% |

普通大豆等級別検査数量割合

(主要産地品種銘柄別(100トン以上)を示す。)

単位：%

| | 平成20年産 | | | 平成21年産(22.3未) | | |
|------------|--------|------|-------|---------------|------|-------|
| | 1等 | 2等 | 3等 | 1等 | 2等 | 3等 |
| 大粒大豆+中粒大豆 | | | | | | |
| 北海道 | 16.7 | 44.8 | 38.6 | 21.5 | 53.7 | 24.8 |
| 秋田 | | 7.7 | 92.3 | 0.2 | 84.0 | 15.8 |
| 大袖の舞 | 12.6 | 67.8 | 19.6 | 4.4 | 37.6 | 58.0 |
| 大袖振 | 9.2 | 19.3 | 71.5 | 15.4 | 16.8 | 67.8 |
| 菅東大袖振 | 1.4 | 56.3 | 42.2 | 3.8 | 56.9 | 39.3 |
| つるの子 | | 4.8 | 93.8 | 8.2 | 24.1 | 67.8 |
| ツルムスメ | 3.5 | 20.1 | 76.2 | | 27.7 | 72.3 |
| ハヤヒカリ | | | 100.0 | | | 100.0 |
| ゆきびりか | 25.9 | 50.4 | 23.7 | 2.6 | 48.8 | 48.6 |
| 青森 | 20.0 | 49.9 | 29.6 | 18.5 | 51.5 | 29.3 |
| 若手 | 55.3 | 18.4 | 25.1 | 62.5 | 24.4 | 12.7 |
| ナンブシロメ | 42.4 | 37.7 | 19.0 | 45.6 | 30.8 | 22.2 |
| リュウホウ | 49.1 | 40.3 | 10.1 | 43.1 | 34.3 | 22.2 |
| ミヤギシロメ | 38.9 | 15.0 | 40.7 | 27.0 | 58.4 | 14.6 |
| 宮城 | 20.8 | 57.4 | 21.8 | 35.8 | 46.6 | 17.6 |
| きぬさやか | 2.7 | 42.4 | 54.9 | 8.7 | 84.7 | 6.6 |
| タチナガハ | 20.5 | 46.7 | 32.8 | 35.3 | 40.8 | 23.9 |
| タンレイ | 7.7 | 47.0 | 45.4 | 13.7 | 55.5 | 30.8 |
| ミヤギシロメ | 17.2 | 56.6 | 26.2 | 23.2 | 49.1 | 27.7 |
| 秋田 | 8.1 | 45.7 | 46.3 | 15.6 | 60.1 | 24.3 |
| タチユタカ | 0.2 | 34.0 | 64.8 | | 22.8 | 77.0 |
| リュウホウ | 11.4 | 53.3 | 34.9 | 14.7 | 50.8 | 34.2 |
| 山形 | 1.0 | 35.1 | 61.4 | 16.3 | 55.3 | 28.4 |
| エンレイ | 0.9 | 17.8 | 81.3 | 0.5 | 33.1 | 66.4 |
| タチユタカ | 4.0 | 19.1 | 76.3 | 4.6 | 39.8 | 55.6 |
| リュウホウ | 2.0 | 28.5 | 67.6 | 4.2 | 37.2 | 56.7 |
| 福島 | 25.3 | 43.7 | 30.9 | 38.8 | 35.5 | 25.7 |
| スズユタカ | 7.4 | 83.9 | 8.7 | 55.7 | 38.5 | 5.9 |
| 茨城 | 22.5 | 47.9 | 29.4 | 26.8 | 51.9 | 21.2 |
| ハタユタカ | 33.5 | 43.9 | 22.3 | 30.6 | 49.1 | 20.4 |
| 栃木 | 22.7 | 43.5 | 32.6 | 15.2 | 44.8 | 38.7 |
| 群馬 | 1.1 | 45.3 | 53.7 | 0.5 | 15.5 | 83.4 |
| 埼玉 | 2.0 | 50.9 | 47.2 | 1.3 | 77.1 | 21.5 |
| 千葉 | 65.1 | 27.1 | 7.7 | 41.9 | 33.3 | 24.8 |
| 長野 | 0.8 | 27.9 | 71.0 | 0.7 | 22.0 | 75.8 |
| ナカセンナリ | 40.9 | 26.8 | 32.1 | 44.1 | 22.8 | 32.6 |
| キンレイ | 0.2 | 0.1 | 99.3 | | 0.1 | 99.4 |
| つばほまれ | 89.6 | 8.0 | 2.2 | 87.4 | 5.6 | 7.0 |
| 新潟 | 26.8 | 14.8 | 57.2 | 53.7 | 30.7 | 15.6 |
| エンレイ | 2.2 | 22.1 | 73.3 | 20.7 | 31.2 | 47.8 |
| 富山 | 0.1 | 15.2 | 82.1 | 1.7 | 17.1 | 78.9 |
| オオツル | 1.6 | 6.6 | 79.1 | 4.4 | 20.0 | 69.9 |
| 石川 | 0.0 | 18.7 | 81.2 | 7.0 | 31.8 | 61.1 |
| エンレイ | 0.0 | 0.8 | 98.0 | | 7.6 | 91.6 |
| 福井 | 9.6 | 36.5 | 51.9 | | 27.3 | 69.7 |
| 岐阜 | 33.3 | 47.5 | 19.1 | 34.5 | 40.4 | 24.6 |
| 静岡 | 5.0 | 29.3 | 61.1 | 2.9 | 17.4 | 78.3 |
| 愛知 | 55.5 | 26.4 | 18.1 | 25.8 | 36.6 | 37.0 |
| 三重 | 50.9 | 31.9 | 16.9 | 43.7 | 40.4 | 15.7 |
| 滋賀 | 11.0 | 42.7 | 46.3 | 12.2 | 35.3 | 52.2 |
| タマホマレ | 16.2 | 56.3 | 27.3 | 20.2 | 47.3 | 32.5 |
| フクユタカ | 42.1 | 44.9 | 13.1 | 42.3 | 32.1 | 25.5 |
| ことゆたか | 29.1 | 54.2 | 16.7 | 19.9 | 58.9 | 20.7 |
| 兵庫 | 6.2 | 41.1 | 47.0 | 25.9 | 33.0 | 33.6 |
| 豊さよう | 1.3 | 15.1 | 76.5 | 2.9 | 9.4 | 71.3 |
| 鳥取 | 0.4 | 35.2 | 61.4 | 1.3 | 34.6 | 56.9 |
| タマホマレ | | 35.3 | 64.4 | 3.7 | 51.8 | 43.0 |
| 島根 | 7.1 | 18.1 | 73.8 | 1.5 | 24.7 | 70.5 |
| 岡山 | 1.1 | 24.1 | 74.8 | 0.7 | 19.9 | 78.3 |
| トヨシロメ | | 42.5 | 50.0 | 10.1 | 55.0 | 35.0 |
| 広島 | 1.6 | 21.9 | 73.9 | 2.6 | 43.5 | 53.5 |
| 山口 | 21.1 | 28.7 | 45.1 | 24.3 | 33.0 | 34.7 |
| フクユタカ | 55.6 | 25.0 | 19.3 | 45.7 | 19.4 | 32.9 |
| 愛媛 | 42.6 | 36.3 | 20.8 | 34.8 | 47.5 | 17.6 |
| 高知 | 1.2 | 78.1 | 20.8 | 73.6 | 24.9 | 1.5 |
| 福岡 | 71.6 | 19.5 | 8.4 | 70.0 | 22.3 | 7.3 |
| 佐賀 | 92.3 | 5.6 | 2.1 | 94.5 | 3.2 | 2.2 |
| むらゆたか | 87.1 | 2.2 | 9.7 | 95.4 | 0.2 | 4.5 |
| 長崎 | 35.2 | 47.3 | 17.5 | 49.9 | 40.6 | 9.3 |
| 熊本 | 23.5 | 41.9 | 34.4 | 38.9 | 43.1 | 17.6 |
| 大分 | 5.3 | 73.2 | 20.5 | 2.2 | 62.6 | 34.9 |
| トヨシロメ | 0.6 | 80.1 | 19.3 | 0.9 | 18.8 | 79.8 |
| フクユタカ | 23.5 | 41.9 | 34.4 | 13.8 | 27.2 | 55.3 |
| 宮崎 | 4.3 | 29.1 | 60.5 | 1.9 | 38.6 | 54.6 |
| 鹿児島 | 7.1 | 24.4 | 67.7 | 1.3 | 11.7 | 86.9 |
| 全国 | 計 | 32.1 | 34.1 | 33.3 | 33.9 | 28.7 |
| 小粒大豆+極小粒大豆 | | | | | | |
| 北海道 | 46.9 | 42.0 | 11.2 | 37.5 | 53.0 | 9.4 |
| ユキシズカ | 37.0 | 53.3 | 9.7 | 47.6 | 45.8 | 6.6 |
| 宮城 | 2.4 | 42.3 | 55.2 | 23.3 | 54.5 | 22.2 |
| 茨城 | 28.6 | 40.3 | 30.6 | 31.2 | 43.1 | 25.6 |
| 栃木 | 6.2 | 31.9 | 57.7 | 41.3 | 26.3 | 32.2 |
| 福岡 | 76.4 | 22.6 | 1.0 | | 99.7 | 0.3 |
| 全国 | 計 | 31.2 | 35.2 | 29.3 | 29.2 | 27.8 |
| 合計 | | 32.0 | 34.2 | 33.0 | 33.8 | 28.3 |

円グラフ（外側：21年産、内側20年産 単位：％）

